

БЛАНК ОТВЕТА
участника муниципального этапа
по состязанию «КартознаниУм» для 4 класса

В географии есть карты, на которых отображена информация на определенную тему. Такие карты называются «Тематические».

Ты будешь работать с Атласом Омской области «Люби и знай свой край», картой «Подземные сокровища» Омской области (страница 12).

Задание 1. Месторождения какого полезного ископаемого, которое используется как сырье для производства строительного материала, в том числе кирпича, расположены по всей области?

Полезное ископаемое _____

Задание 2. Какое полезное ископаемое можно добывать на озере Эбейты, которое расположено на юго-западе Омской области? Назовите два фактора, на основании которых человек может поправить свое здоровье на оз. Эбейты.

Полезное ископаемое _____

Факторы

1) _____

2) _____

Задание 3. Найди на карте: источники каких подземных вод встречаются в пригородах города Омска. Определи маршрут для туристов из г. Омска, желающих посетить горячие источники (направление и географический объект, вдоль которого они расположены).

Виды источников _____

Направление маршрута _____

Географический объект _____

БЛАНК ОТВЕТА

участника муниципального этапа по состязанию «КартознаниУм» для 4 класса

Фамилия, имя _____ Класс _____

В географии есть карты, на которых отображена информация на определенную тему. Такие карты называются «Тематические».

Ты будешь работать с Атласом Омской области «Люби и знай свой край», картой «Подземные сокровища» Омской области (страница 12).

Задание 1. Месторождения какого полезного ископаемого, которое используется как сырье для производства строительного материала, в том числе кирпича, расположены по всей области?

Полезное ископаемое _____

Задание 2. Какое полезное ископаемое можно добывать на озере Эбейты, которое расположено на юго-западе Омской области? Назовите два фактора, на основании которых человек может поправить свое здоровье на оз. Эбейты.

Полезное ископаемое _____

Факторы

1) _____

2) _____

Задание 3. Найди на карте: источники каких двух подземных вод встречаются в пригородах города Омска. Определи маршрут для туристов из г. Омска, желающих посетить горячие источники (направление и географический объект, вдоль которого они расположены).

Виды источников _____

Направление маршрута _____

Географический объект _____

**Эталон оценивания
заданий школьного этапа
по состязанию «КартознаниУм» для 4 класса**

В географии есть карты, на которых отображена информация на определенную тему. Такие карты называются «Тематические».

Ты будешь работать с Атласом Омской области «Люби и знай свой край», картой «Подземные сокровища» Омской области (страница 12).

Задание 1. Месторождения какого полезного ископаемого, которое используется как сырье для производства строительного материала, в том числе кирпича, расположены по всей области?

Полезное ископаемое глина

Задание 2. Какое полезное ископаемое можно добывать на озере Эбейты, которое расположено на юго-западе Омской области? Назовите два фактора, на основании которых человек может поправить свое здоровье на оз. Эбейты.

Полезное ископаемое минеральные соли или лечебные грязи

Факторы

- 1) вода с высокой концентрацией солей
- 2) лечебные грязи

(примечания возможны другие варианты ответов не искажающие смысл приведенных факторов)

Задание 3. Найди на карте, источники каких подземных вод встречаются в пригородах города Омска. Определи маршрут для туристов из г. Омска, желающих посетить горячие источники (направление и географический объект, вдоль которого они расположены).

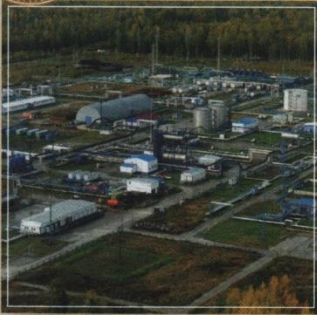
Виды источников минеральные и термальные воды

Направление маршрута север, северо-запад

Географический объект река Иртыш

12

ПОДЗЕМНЫЕ СОКРОВИЩА

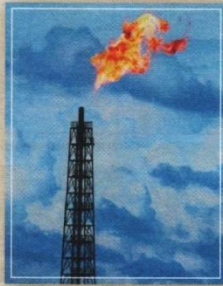


Крапивинское месторождение нефти



Нефть

Основная часть поверхности области сложена осадочными горными породами, поэтому здесь преобладают полезные ископаемые осадочного происхождения. Среди них наиболее представлены строительные материалы: пески, глины и другие. В северных районах области сосредоточены крупные запасы торфа и сапропелей. Некоторые соленые озера богаты минеральными солями. На территории области открыты ряд месторождений нефти, газа и крупные запасы цирконитановых руд. Область является одним из богатейших районов Западной Сибири по запасам минеральных вод, которые используются в лечебных целях.



Природный газ



Минеральная соль



Торфовиванит



Торф



Гипс



МЕСТОРОЖДЕНИЯ ПОЛЕЗНЫХ ИСКОПАЕМЫХ

- торфа
- торфовиванита
- нефти
- природного газа
- циркон-титановых руд
- минеральной соли
- гипса
- мергеля
- глины
- глины (сырья для дренажных труб)*
- песка и песчано-гравийных смесей
- минеральной краски
- сапропеля
- Источники:
- минеральных вод
- термальных вод

* Дренаж – система подземных каналов, посредством которых осуществляется осушение сельскохозяйственных земель

Масштаб 1 : 3 000 000



Отгрузка песка

Песок



Месторождение глины. Город Калачинск

Глина