

ПРЕДМЕТ **Т Е Х Н О Л О Г И Я** КЛАСС **0 9**

ШИФР **К Д Д Т 9 - 0 1 0**

ПРОТОКОЛ ПРОВЕРКИ

Заполняется членами жюри

Пометки участников не допускаются

№ задания	ТЕОРИЯ																					ПРАКТИЧЕСКИЙ ТУР			ЗАЩИТА ПРОЕКТА	ИТОГО	
	1	2	3	4	5	6	7	8	9	10	11	12	13	14	15	16	17	18	19	20	21	ВСЕГО	Практическое задание	Моделирование *			ВСЕГО
критерии оценивания	1	1	1	1	1	0,5	1	0,5	1	0,5	0,5	1	0,5	1	1	2	1,5	0,5	1,5	1	5	25	15	20	35	40	100
баллы	0	0	1	0	0	0,5	1	0	0	0	0,5	0	0,5	0	0	0	0	0	0	1	2	6,5	13	5,2	18,2	56,5	61,2
подписи членов жюри	<i>[Signature]</i>	<i>[Signature]</i>	<i>[Signature]</i>	<i>[Signature]</i>	<i>[Signature]</i>	<i>[Signature]</i>	<i>[Signature]</i>	<i>[Signature]</i>	<i>[Signature]</i>	<i>[Signature]</i>	<i>[Signature]</i>	<i>[Signature]</i>	<i>[Signature]</i>	<i>[Signature]</i>	<i>[Signature]</i>	<i>[Signature]</i>	<i>[Signature]</i>	<i>[Signature]</i>	<i>[Signature]</i>	<i>[Signature]</i>	<i>[Signature]</i>	<i>[Signature]</i>	<i>[Signature]</i>	<i>[Signature]</i>	<i>[Signature]</i>	<i>[Signature]</i>	<i>[Signature]</i>

* заполняется только у участников по профилю "Культура дома, дизайн и технологии"

+1 в 1
+1 в ад1

М

КДДТ 9 - 010

Бланк ответа

Используйте для записи только отведённое для каждого вопроса место.
Не пишите на бланке свое имя, фамилию или другие сведения, которые
могут указывать на авторство работы.
Никаких пометок в бланке ответов быть не должно!

Общая часть

Вопрос 1 – 1 балл.

1
0
ОТВЕТ: 1. кислород
2. солнечные лучи

Вопрос 2 – 1 балл.

0
ОТВЕТ: НЕВЕРНО

Вопрос 3 – 1 балл.

1
ОТВЕТ: 1 - верно, 2 - верно

Вопрос 4 – 1 балл.

0
ОТВЕТ: а ж а в г

Вопрос 5 – 1 балл.

0
ОТВЕТ: 1 - в; 2 - д; 3 - ж; 4 - е; 5 - а²; 6 - б; 7 - а

Специальная часть

Вопрос 6 – 0,5 балла.

0,5
ОТВЕТ: льготы

Вопрос 7 – 2 балла.

1
ОТВЕТ: лучше всего Матвейке понравится жёлтая
так как у неё хорошая прочность и эластичность
средняя, и так как день рождения злато-
вая, а это лето, то есть жарко, а у жёлтого
температуру средняя, то в нем не будет
слишком жарко.

Вопрос 8 - 0,5 балла.

0 ОТВЕТ: _____

Вопрос 9 - 1 балл.

0 ОТВЕТ: энергетическая ценность

Вопрос 10 - 0,5 балла.

0 ОТВЕТ: 5

Вопрос 11 - 0,5 балла.

0,5 ОТВЕТ: 8

Вопрос 12 - 1 балл.

0 ОТВЕТ: широкое пальто

Вопрос 13 - 0,5 балла.

0,5 ОТВЕТ: 2

Вопрос 14 - 1 балл.

0 ОТВЕТ: 5

Вопрос 15 - 1 балл.

0 ОТВЕТ: 50 ватт тепла в вересковой части Д. в.

Вопрос 16 - 2 балла.

0 ОТВЕТ: 35

1. 2 детеныши

2. 1 детеныш

3. 0 детенышей

4. 1 детеныш

5. 0 детенышей

6. 4 детеныши

7. 2 детеныши

8. 1 детеныш

Вопрос 17 - 1,5 балла.

0 ОТВЕТ: 1,80м, хлопок

Вопрос 18 - 0,5 балла.

0 ОТВЕТ: _____

Вопрос 19 - 1,5 балла.

0 ОТВЕТ: _____

1 операция _____

2 операция _____

Вопрос 20 - 1 балл.

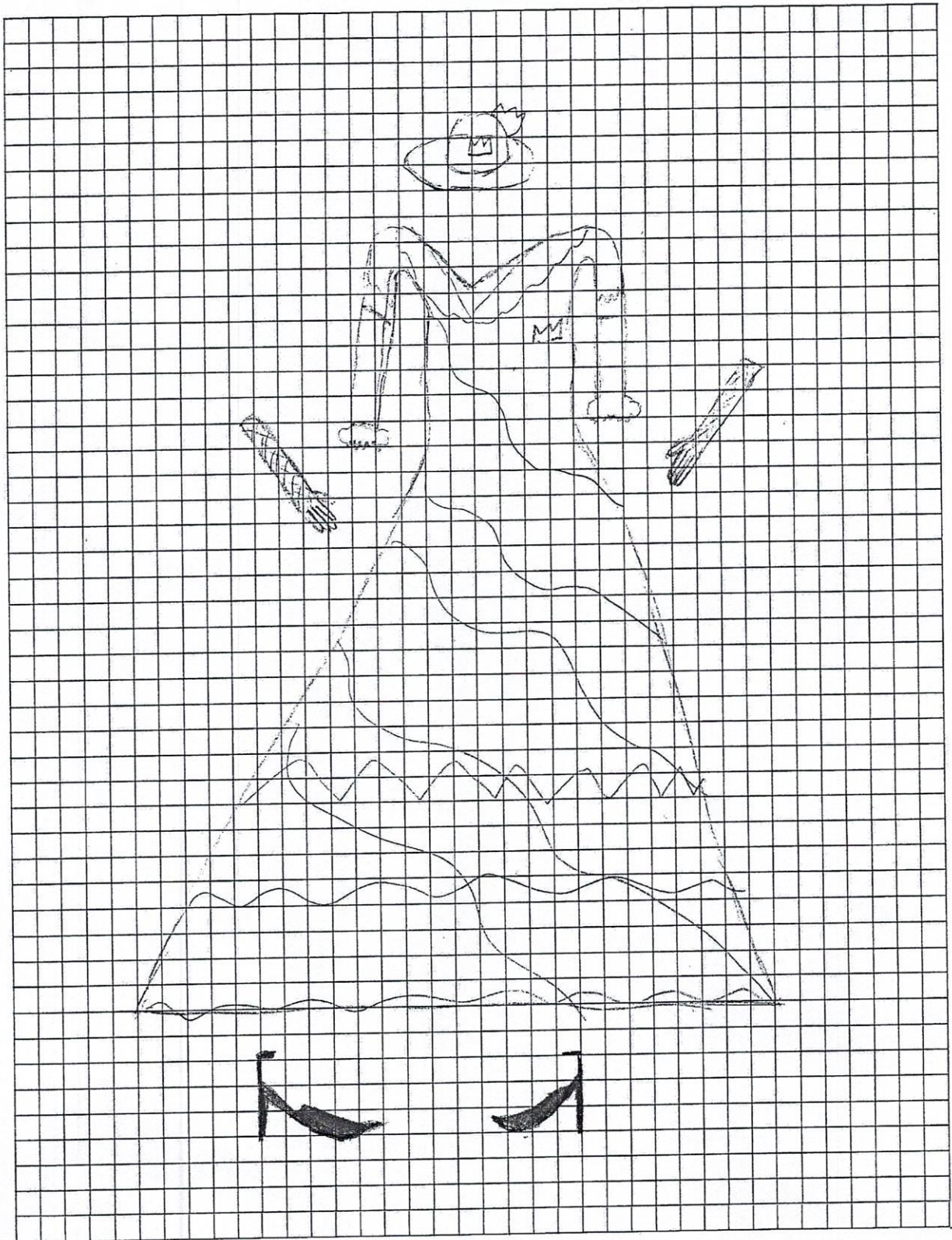
1 ОТВЕТ: 1 - Б; 2 - В; 3 - А

Творческое задание 0

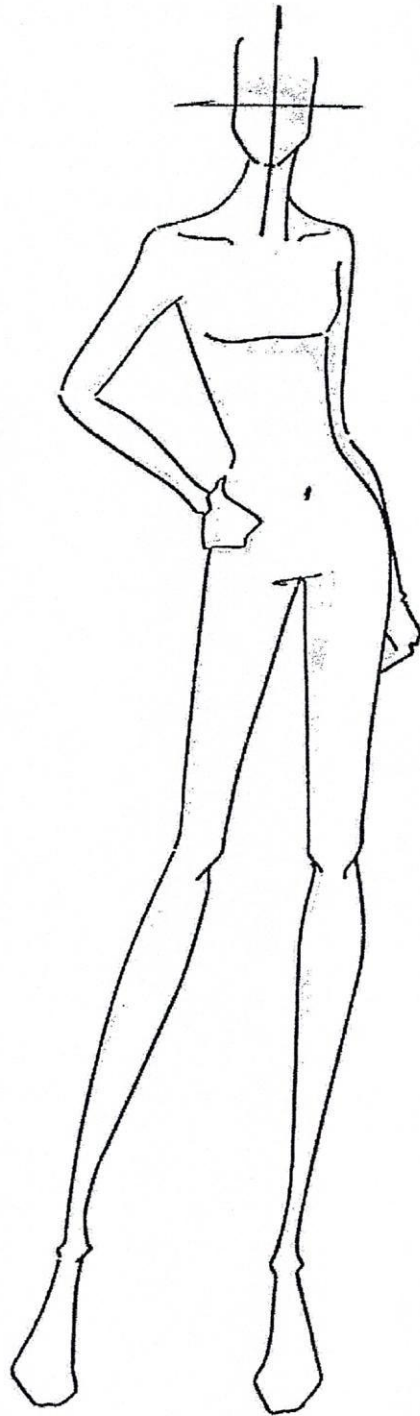
0 1. Заполните таблицу 1

Таблица 1

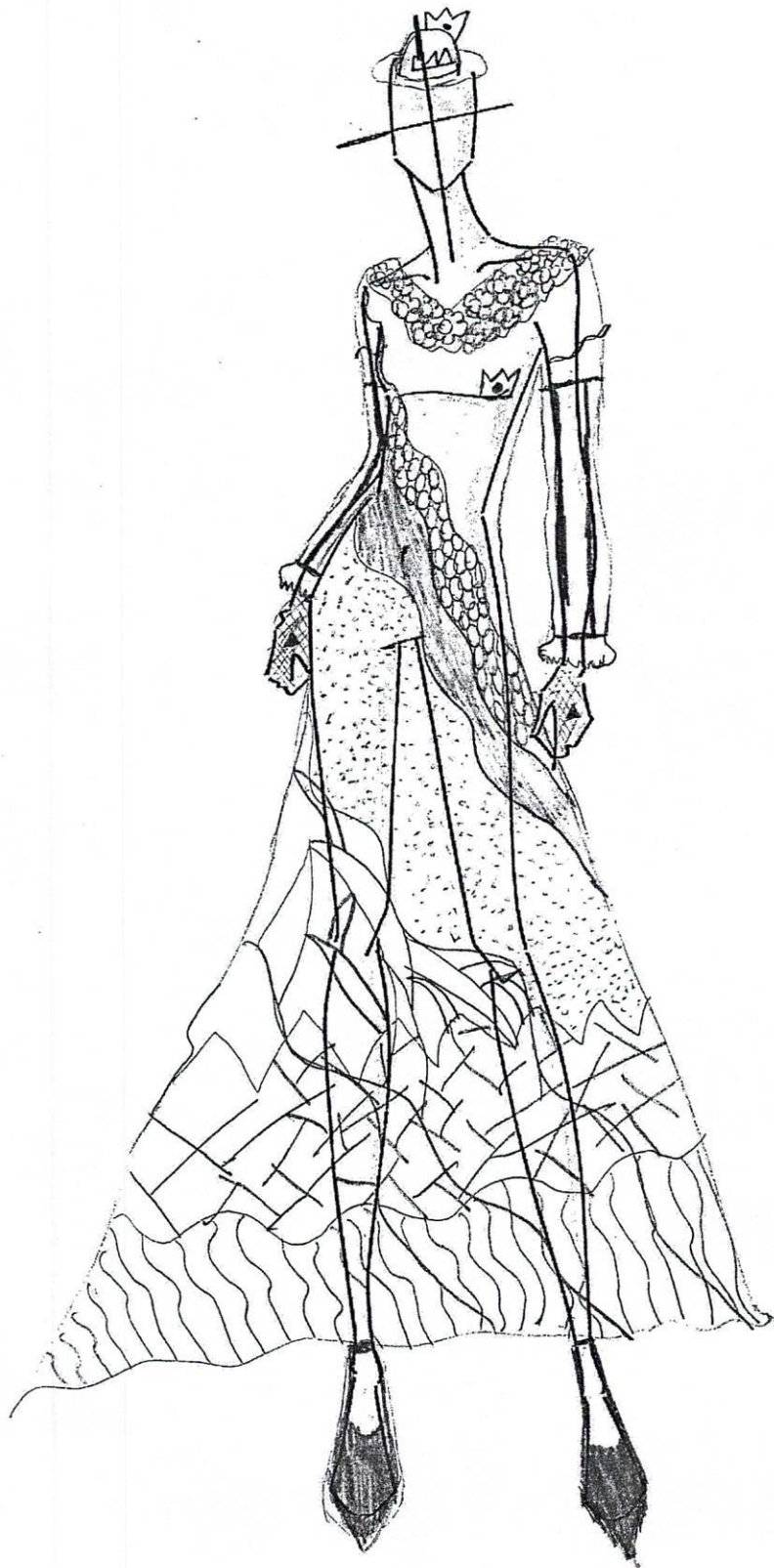
1	Стиль костюма	Костюм с персидскими и турецкими элементами
2	Аналог	Императорский Бюи 1903г.
3	Вид головного убора	Небольшая шляпка с короной И
3	Вид орнамента	



КДДТ 9 - 010



КДДТ 9 - 010



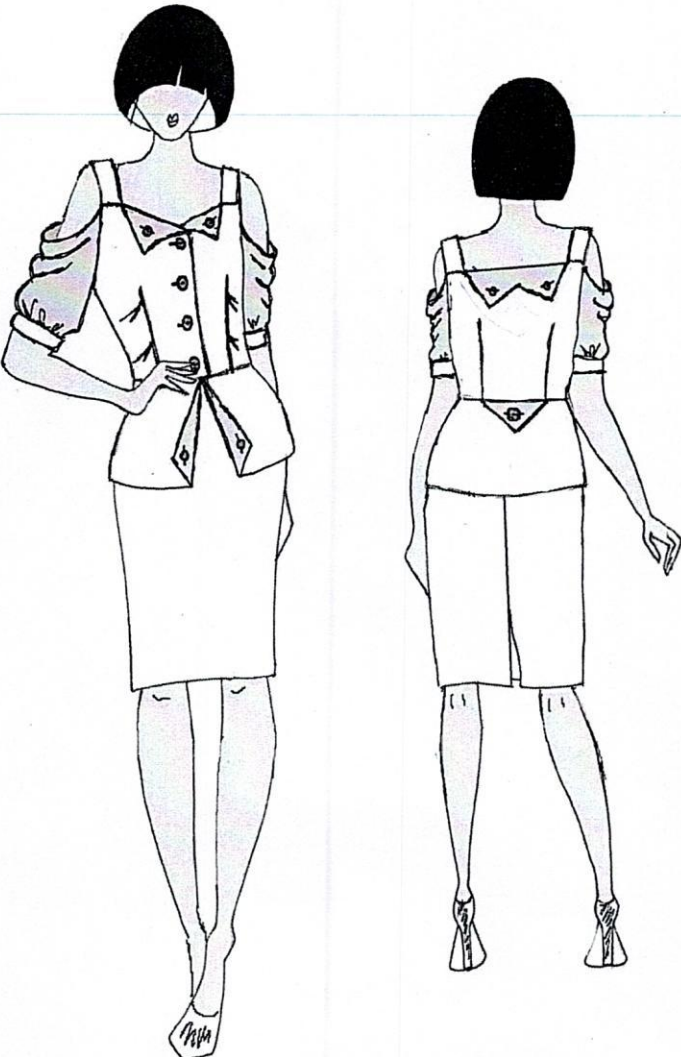
КДДТ 9 - 010

Практическое задание по моделированию. 9 класс
Моделирование блузки.

КАРТ 9-010

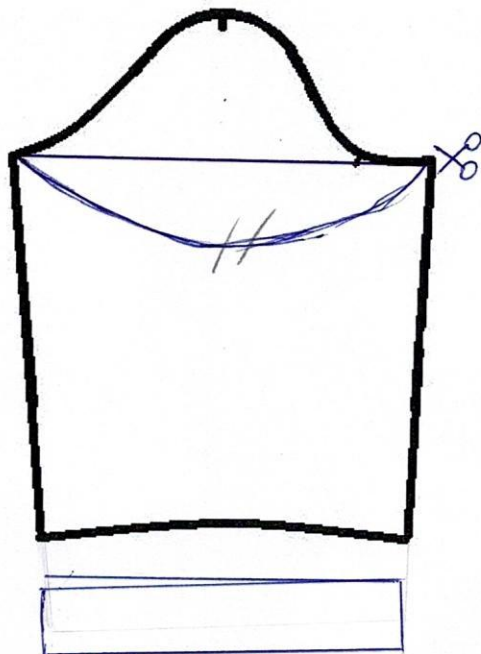
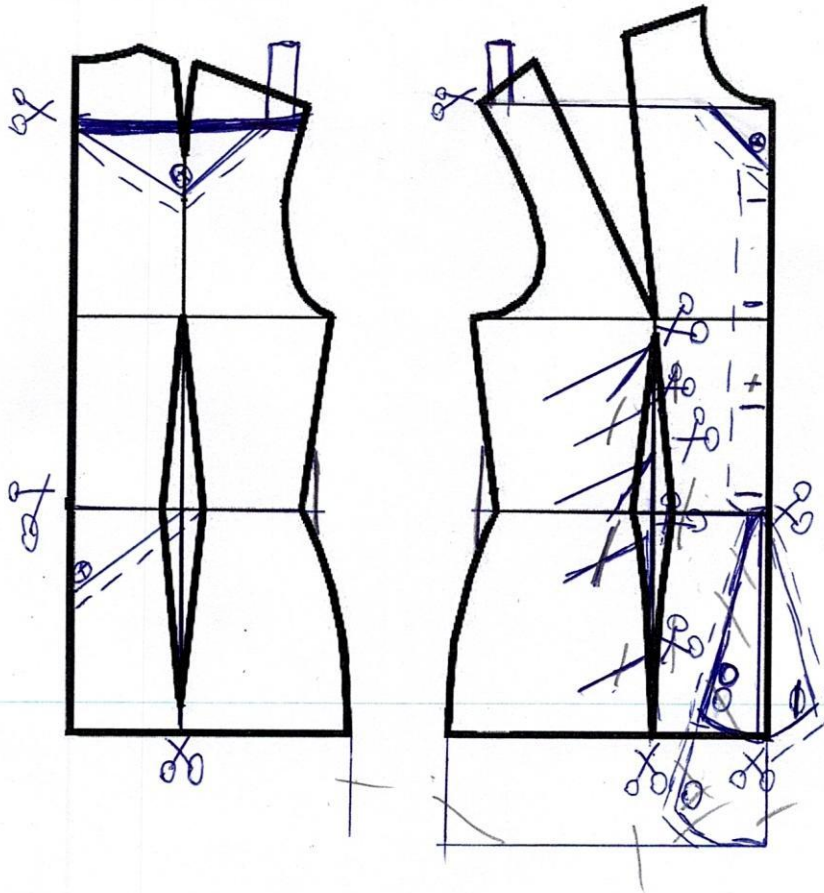
Задание:

1. Внимательно прочитайте описание модели и рассмотрите эскиз. Не забудьте про дополнительные отделочные и (или) вспомогательные детали, с помощью которых декорировано изделие или обработаны края деталей.
2. В соответствии с эскизом и описанием нанесите новые фасонные линии, соблюдая пропорции. Обозначьте ваши действия по моделированию на чертеже основы прилегающей блузы и основы втачного рукава на листе «Контроль практического задания» (стр. 2). Используйте для этого слова, значки, стрелки, список и т.д.
3. Перенесите линии фасона на цветной лист с изображением базового чертежа основы прилегающей блузы и основы втачного рукава (стр.3). Аккуратно вырежьте детали выкроек из цветной бумаги для раскладки.
4. Аккуратно наклейте выкройки всех деталей на листе «Результат моделирования» (стр.4) в соответствии с указанным в правом верхнем углу направлением долевой нити.
5. На всех деталях кроя (выкройках) должны быть: наименование детали, положение середины и сгиба (при наличии), расположение долевой нити, конструктивные линии, положение контрольных знаков (надсечки, метки), величина припусков на швы, количество деталей, местоположение петель и пуговиц.

Технический рисунок женской блузки	Художественно-техническое описание
	<p>Блузка из шелковой гладкокрашеной ткани полу-прилегающего силуэта; на притачных бретелях; с притачной баской; длиной до линии бедер.</p> <p>Перед – состоит из двух полочек, с центральной застежкой на 4 петли и пуговицы; с цельнокроеными отложными лацканами-отворотами по верхнему краю, пристегивающимися к полочке на петлю и пуговицу; с талиевыми вытачками (подрезами), с двумя мягкими односторонними складками, выходящими из вытачек в сторону боковых швов.</p> <p>Баска полочек состоит из двух частей, расположенных встык по линии талии; с цельнокроеными отворотами по бортам (концам) баски, пристегивающимися на петлю и пуговицу к баске.</p> <p>Спинка – с цельнокроеным отворотом по верхнему краю, пристегивающимся к спинке на две петли и пуговицы; с талиевыми вытачками.</p> <p>Баска спинки без особенностей, в шве соединения притачная отлетная деталь треугольной формы, пристегивающаяся к баске на петлю и пуговицу.</p> <p>Рукава – втачные, короткие, без «головки», немного расширены кверху для получения эффекта драпировки; со сборкой и притачными прямыми круговыми манжетами.</p> <p><i>Верх и борта полочек обработаны подбортами, доходящими до проймы.</i></p> <p><i>Верх спинки и концы баски полочек обработаны обтачками, доходящими до проймы.</i></p> <p><u>Рукава и полочки построить методом разведения базовой выкройки.</u></p> <p>Рукава, подборта, обтачки баски полочек и верха спинки выполнены из отделочного материала.</p>

Контроль практического задания «Моделирование блузки».

Нанесение линий и необходимых надписей для моделирования
чертежа основы блузы и втачного рукава.



**Таблица 1 - Карта пооперационного контроля для участников и членов жюри.
9 класс. Моделирование блузки**

№ п/п	Критерии оценивания	Баллы	Баллы по факту
	Нанесение новых линий фасона и надписей на чертеже основы блузы и рукава.	6,0	2,2
1	Оформление верха полочек (включая местоположение и форму лацканов-отворотов)	1,0	0,5
2	Оформление верха спинки (включая местоположение и форму отворота)	1,0	0,5
3	Уточнение боковых швов и талиевых вытачек в области линии талии, оформление линии соединения баски полочек и спинки	0,5	0,2
4	Нанесение на чертеж баски полочек форму и местоположение отворотов	0,5	0,5
5	Работа с вытачками полочек	0,5	0
6	Работа с вытачками баски полочек и спинки	1,0	0
7	Нанесение на чертеж спинки местоположение и форму отлетной детали по талии	0,5	0,5
8	Нанесение на чертежи полочки и спинки форму и местоположение бретелей	0,5	0
9	Уточнение формы и длины рукавов	0,5	0
	Нанесение линий для построения: - вспомогательных деталей - деталей, требующих изменения формы. Построение дополнительных декоративных деталей.	3,0	0,7
10	Нанесение на чертеж линий для изменения формы полочек	0,5	0,2
11	Нанесение на чертеж линии для изменения формы рукавов	0,5	0
12	Нанесение на чертеж полочек внутренних контуров подборта	0,5	0
13	Нанесение на чертеж баски полочек внутренних контуров обтачек	0,5	0
14	Нанесение на чертеж спинки внутренних контуров обтачки верха	0,5	0
15	Построение манжеты	0,5	0,5
	Изготовление выкроек блузки. Расположение выкроек на листе бумаги в соответствии с направлением долевой нити.	11,0	2,3
16	Выполнение полного комплекта выкроек	0,5	0,3
17	Правильное моделирование деталей (соответствие техническому рисунку и художественно-техническому описанию модели, соблюдение масштаба и пропорций). В случае симметричной модели следует разработать выкройку только для половины изделия. Максимально 7,5 баллов.		
	Полочка	2,0	0
	Спинка	1,0	0
	Баски полочек и спинки	1,0	0
	Рукав	1,0	0
	Подборт	1,0	0,2
	Манжета	0,5	0,5
	Обтачки верха спинки и баски полочек	1,0	0
	Бретель и декоративная деталь спинки	0,5	0,5
18	Название и количество всех деталей	0,5	0,5
19	Наличие контрольных линий на деталях: долевые нити, сгибы, линии середины, разметка местоположения петель и пуговиц.	0,5	0
20	Наличие необходимых меток и надсечек	1,0	0
21	Припуски на обработку каждого среза	0,5	0,3
	Итого	20	5,2

С.И.Иванов

Карта пооперационного контроля
«Изготовление съёмного кармана на двух пуговицах»

№	Критерии оценки	Баллы	Факт
Технические условия на изготовление изделия		9,5	8
1	Детали выкроены с учетом направления Н. О., в соответствии с предложенным шаблоном (без искажения формы), по модели, с правильным определением лицевых сторон (да/нет)	0,5	0,5
2	Симметричность готового изделия (симметрия кармана, симметрия планки, симметрия крепления кармана, верхние уголки – прямые, симметричные) (да/нет)	1	0
3	Высота кармана 175 мм±5мм (измерять по оси симметрии кармана) (да/нет)	0,5	0,5
4	Ширина кармана по верхнему срезу 160 мм±5 мм (да/нет)	0,5	0,5
5	Качество обработки верхних срезов кармана планками (по модели, с шириной планки 35±3 мм и везде одинакова; с припусками по верхнему и нижнему срезам 10 мм±1, со швом выметывания с кантом в 1 мм; с качественной отделочной строчкой по нижнему и верхнему срезам планки ш.ш 1-2 мм; с наличием ВТО планок) (да/нет)	2	2
6	Качественное выполнение обтачного шва по сторонам кармана (с ш.ш. 10 мм, с качественной зигзагообразной строчки по обтачному шву (по срезу припуска), выметан на ребро, с выправленным нижним углом, с ВТО) (да/нет)	1	1
7	Качество входа в карман (стороны кармана по входу уравнены; вертикальная строчка выполнена по модели – с шириной шва 14 мм ±1мм и в двух местах одинакова; верхние уголки аккуратные – без ниток и выбивающихся припусков, с ВТО) (да/нет)	1	1
8	Расположение кармана на основной детали (снизу 30 мм ±3 мм; с симметрией – слева и справа примерно по 25 мм±3мм) (да/нет)	1	1
9	Качество выполнения воздушных петель (по модели относительно точек А и Б, грамотное выполнение петли, с качественным креплением, с симметрией) (да/нет)	1	1
10	Качественное крепление пуговиц (да/нет)	1	0,5
Характер оформления изделия декором и окончательная отделка		5,5	5
11	Декор в виде аппликации из предложенных материалов присутствует, расположен по модели (да/нет)	0,5	0,5
12	Декор поддерживает заявленную в задании тематику («Весёлые зверята») и возрастную группу (да/нет)	0,5	0,5
13	В элементах аппликации применено разнообразие фетра (3 цвета), с использованием разнообразных цветов ниток мулине (4 цвета); декор выполнен с применением и ручных стежков (с помощью мулине) и декоративных машинных (не менее 3-х вместе взятых) (да/нет)	1,5	1
14	Ручные стежки аппликации выполнены технологически грамотно и качественно, в том числе с изнаночной стороны (да/нет)	0,5	0,5
15	Аккуратность и качество декоративных машинных строчек (да/нет)	0,5	0,5
16	Разработанный декор оригинален, обладает определённой сложностью (с учётом сложности форм раскроенных деталей, их количества и вложенной в декорирование работы) (да/нет)	1	1
17	Композиционное решение всех элементов декора уместно, согласовано с размерами всей работы, с учётом гармоничных цветовых сочетаний (да/нет)	0,7	0,7
18	Окончательная отделка выполнена (нити временного назначения удалены, наличие закрепок с их оптимальной длиной, качество окончательной ВТО) (да/нет; (5-7) ±1 мм)	0,3	0,3
Итого:		15	13

Грабовская
