

ПРЕДМЕТ **Т Е Х Н О Л О Г И Я** КЛАСС **0 9**

ШИФР **К Д Д Т 9 - 0 0 7**

**ПРОТОКОЛ ПРОВЕРКИ**

Заполняется членами жюри

Пометки участников не допускаются

№ задания	ТЕОРИЯ																					ПРАКТИЧЕСКИЙ ТУР			ЗАЩИТА ПРОЕКТА	ИТОГО	
	1	2	3	4	5	6	7	8	9	10	11	12	13	14	15	16	17	18	19	20	21	ВСЕГО	Практическое задание	Моделирование *			ВСЕГО
критерии оценивания	1	1	1	1	1	0,5	1	0,5	1	0,5	0,5	1	0,5	1	1	2	1,5	0,5	1,5	1	5	25	15	20	35	40	100
баллы	1	0	0	0	0	0	1	0,5	1	0,5	0,5	0	0,5	0	0	0	0	0,5	0	1	5	11,5	13	10,1	23,1	37	71,8
подписи членов жюри	<i>[Signature]</i>	<i>[Signature]</i>	<i>[Signature]</i>	<i>[Signature]</i>	<i>[Signature]</i>	<i>[Signature]</i>	<i>[Signature]</i>	<i>[Signature]</i>	<i>[Signature]</i>	<i>[Signature]</i>	<i>[Signature]</i>	<i>[Signature]</i>	<i>[Signature]</i>	<i>[Signature]</i>	<i>[Signature]</i>	<i>[Signature]</i>	<i>[Signature]</i>	<i>[Signature]</i>	<i>[Signature]</i>	<i>[Signature]</i>	<i>[Signature]</i>	<i>[Signature]</i>	<i>[Signature]</i>	<i>[Signature]</i>	<i>[Signature]</i>	<i>[Signature]</i>	<i>[Signature]</i>

\* заполняется только у участников по профилю "Культура дома, дизайн и технологии"

### Бланк ответа

Используйте для записи только отведённое для каждого вопроса место.  
Не пишите на бланке свое имя, фамилию или другие сведения, которые могут указывать на авторство работы.  
Никаких пометок в бланке ответов быть не должно!

#### Общая часть

Вопрос 1 - 1 балл.

0 ОТВЕТ: 1. кислород  
2. солнечные лучи

Вопрос 2 - 1 балл.

0 ОТВЕТ: неверно

Вопрос 3 - 1 балл.

0 ОТВЕТ: 1 - верно, 2 - верно

Вопрос 4 - 1 балл.

0 ОТВЕТ: а б в

Вопрос 5 - 1 балл.

0 ОТВЕТ: 1 - в; 2 - и; 3 - ж; 4 - е; 5 - д; 6 - б; 7 - а

#### Специальная часть

Вопрос 6 - 0,5 балла.

0 ОТВЕТ: стерилизованной

Вопрос 7 - 2 балла.

1 ОТВЕТ: Там где подойдет хлопкок, так как  
слишкомость хлопкок средняя в нем будет  
комфортно провести целый день на солнце,  
так как у него средняя температура, он  
не сыпется и не деформируется



Вопрос 8 - 0,5 балла.

0,5 ОТВЕТ: сладит селёдка под шубой

Вопрос 9 - 1 балл.

0 ОТВЕТ: питательные свойства

Вопрос 10 - 0,5 балла.

0,5 ОТВЕТ: а

Вопрос 11 - 0,5 балла.

0,5 ОТВЕТ: в

Вопрос 12 - 1 балл.

0 ОТВЕТ: акцент современного поджаренной блядкной во  
времее Пушкина

Вопрос 13 - 0,5 балла.

0,5 ОТВЕТ: г

Вопрос 14 - 1 балл.

0 ОТВЕТ: д

Вопрос 15 - 1 балл.

0 ОТВЕТ: объем кисти

Вопрос 16 - 2 балла.

0 ОТВЕТ: 2, 3 - шипки

1. примачкой по дубору 2 деталям
2. насе 4 деталям со шубом
3. 2 деталь бейки горловины
4. спинка 1 деталь со шубом
5. 2 деталям полоски
6. 2 деталям бейки проймы
- ...
- ...

Вопрос 17 - 1,5 балла.

0 ОТВЕТ: 90 см

хорошо подойдет хлопчат, т.к. он хорошо держит форму.

Вопрос 18 - 0,5 балла.

0,5 ОТВЕТ: декупаж

Вопрос 19 - 1,5 балла.

0 ОТВЕТ: шов в разуклюжку, соединительный

1 операция сложить ткань лицом к лицу, стянуть

2 операция выполнить ШТО в разуклюжку.

Вопрос 20 - 1 балл.

1 ОТВЕТ: 1 - б; 2 - в; 3 - а

Творческое задание 4

1 1. Заполните таблицу 1

Таблица 1

1	Стиль костюма	Классицизм
2	Аналог	Иллюстрации виллибина Императорские дамы 1903
3	Вид головного убора	Диадема
3	Вид орнамента	Ленточный



4	Техника выполнения декора костюма	вышивка золотом
5	Рекомендуемые материалы для костюма	шелк, золотые нити, натуральный мех, камура льна, хлопчатобумажный, шелк, бархат

+ 10. 1

2. Разработайте орнамент / орнаментальную композицию для костюма главной героини (для отрисовки авторской орнаментальной композиции для костюма приложен лист в клетку (0,5) формата А4, стр. 5).

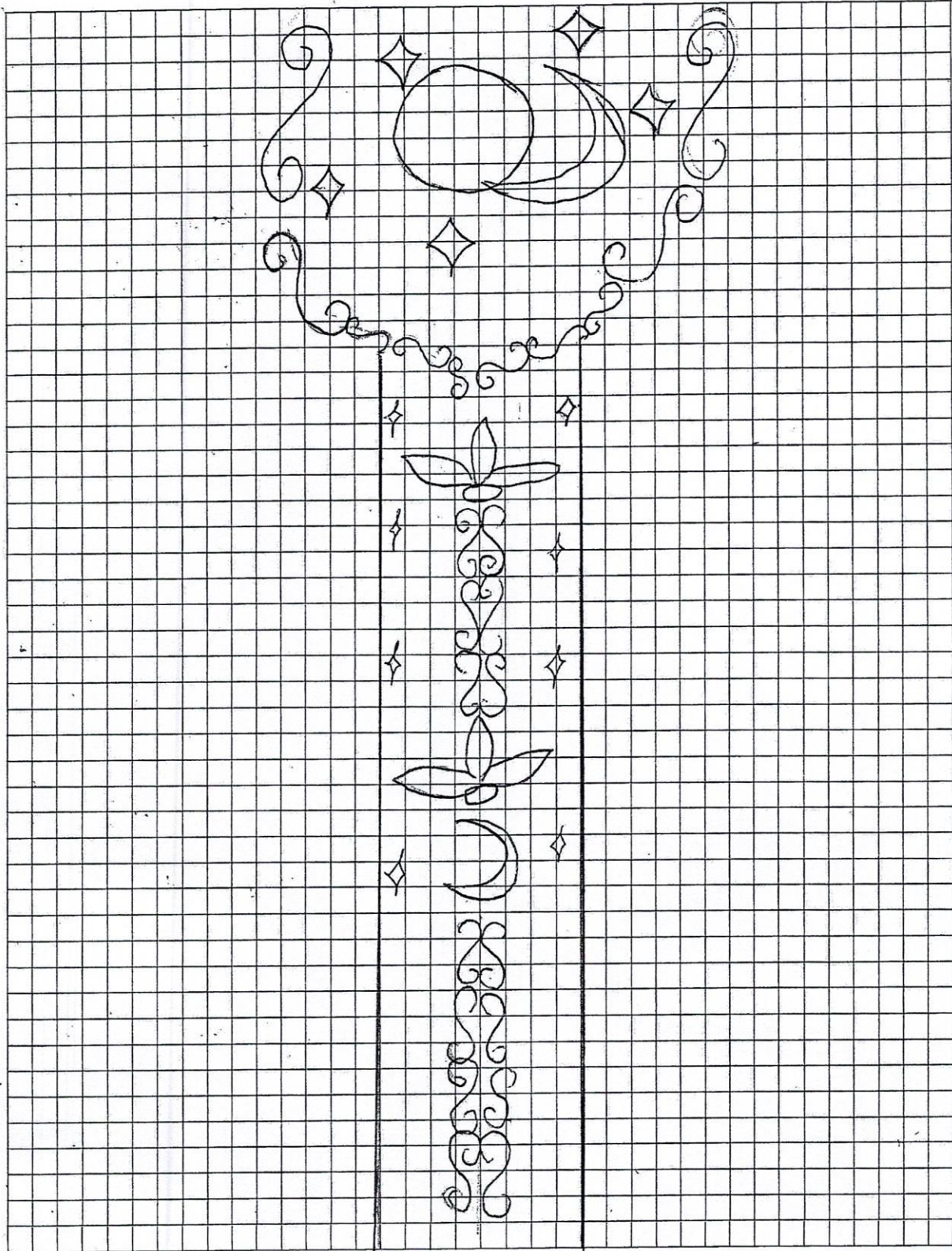
3. Выполните эскиз костюма главной героине сказки «Царевна лягушка». Эскиз можно выполнить самим на формате А4 (стр. 8) или воспользоваться одним из предложенных шаблонов (стр. 6 или 7).

2

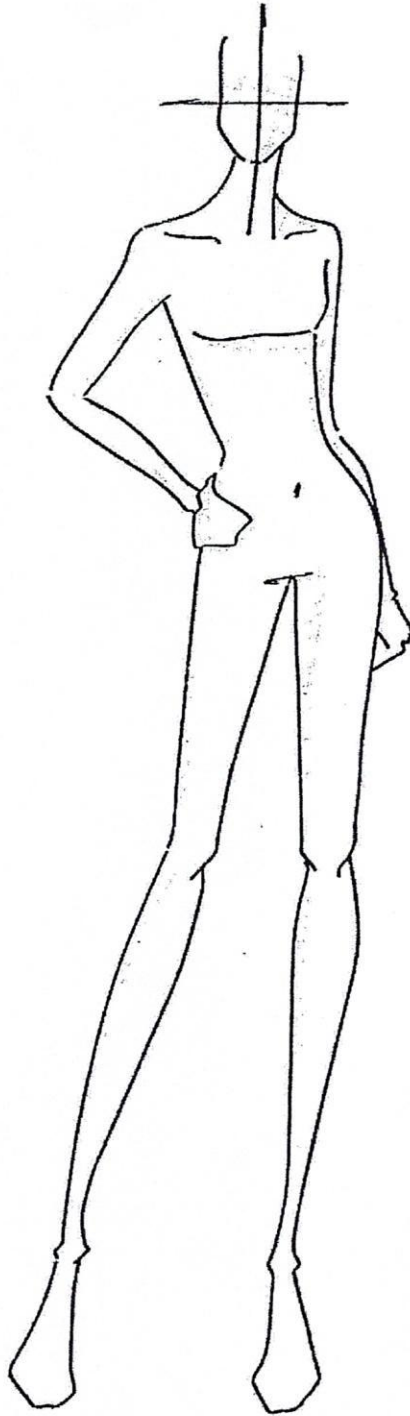
Укажите элементы новизны и оригинальности.

Оригинальность и новизна заключается в кроше рукава рубашки, кошачье корсако со стразами, шелковой юбке солнце с шелковой сборкой по низу а также же ленточной золотой вышивкой на юбке и корсете. Золотая вышивка является акцентной деталью в костюме, так как этот промысел является одним из самых красивых и старейших ремесел, это сочетание новизны и традиции является данью памяти истории России, что так важно в наши дни. Этот костюм является отражением богатств России мехов, зеленый цвет как предложение лесов, а золото как статус «золотой» моднейшей державы.



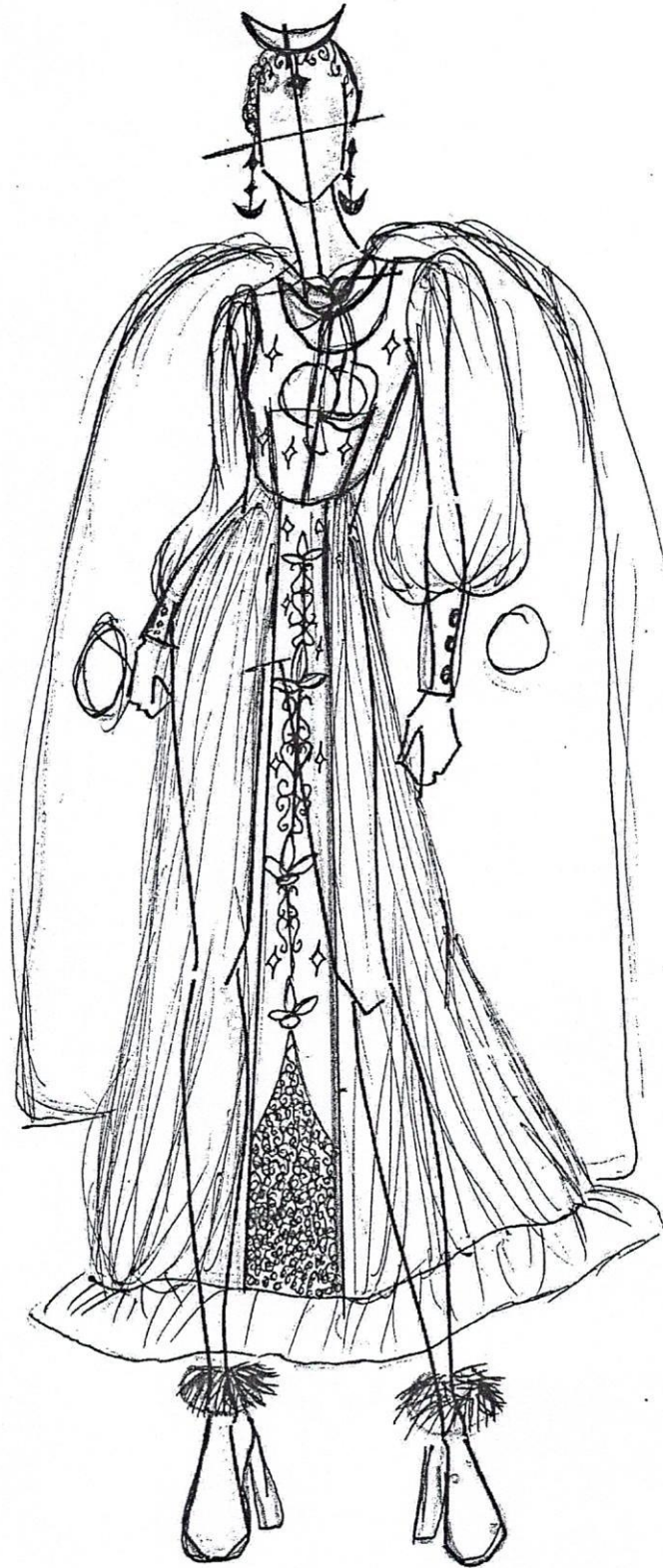


КДДТ 9 - 007





КДДТ 9 - 007



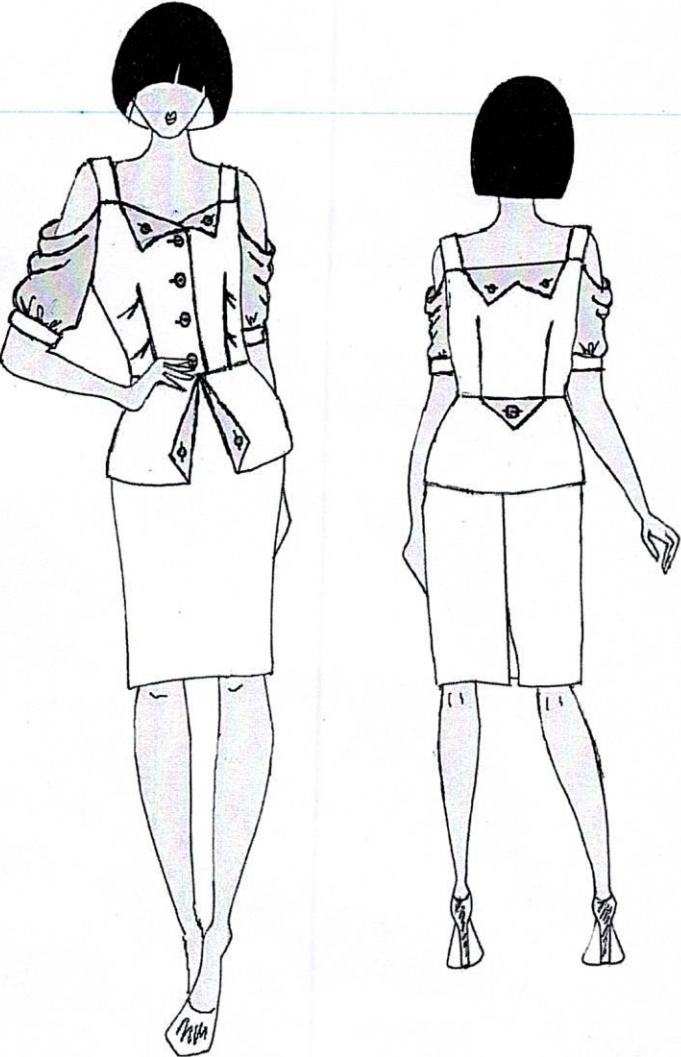


КДДТ 9 -007

Моделирование блузки.

Задание:

1. Внимательно прочитайте описание модели и рассмотрите эскиз. Не забудьте про дополнительные отделочные и (или) вспомогательные детали, с помощью которых декорировано изделие или обработаны края деталей.
2. В соответствии с эскизом и описанием нанесите новые фасонные линии, соблюдая пропорции. Обозначьте ваши действия по моделированию на чертеже основы прилегающей блузы и основы втачного рукава на листе «Контроль практического задания» (стр. 2). Используйте для этого слова, значки, стрелки, список и т.д.
3. Перенесите линии фасона на цветной лист с изображением базового чертежа основы прилегающей блузы и основы втачного рукава (стр.3). Аккуратно вырежьте детали выкроек из цветной бумаги для раскладки.
4. Аккуратно наклейте выкройки всех деталей на листе «Результат моделирования» (стр.4) в соответствии с указанным в правом верхнем углу направлением долевой нити.
5. На всех деталях кроя (выкройках) должны быть: наименование детали, положение середины и сгиба (при наличии), расположение долевой нити, конструктивные линии, положение контрольных знаков (надсечки, метки), величина припусков на швы, количество деталей, местоположение петель и пуговиц.

Технический рисунок женской блузки	Художественно-техническое описание
	<p><u>Блузка</u> из шелковой гладкокрашеной ткани полу-прилегающего силуэта; на притачных бретелях; с притачной баской; длиной до линии бедер.</p> <p><u>Перед</u> – состоит из двух полочек, с центральной застежкой на 4 петли и пуговицы; с цельнокроеными отложными лацканами-отворотами по верхнему краю, пристегивающимися к полочке на петлю и пуговицу; с талиевыми вытачками (подрезами), с двумя мягкими односторонними складками, выходящими из вытачек в сторону боковых швов.</p> <p><u>Баска полочек</u> состоит из двух частей, расположенных встык по линии талии; с цельнокроеными отворотами по бортам (концам) баски, пристегивающимися на петлю и пуговицу к баске.</p> <p><u>Спинка</u> – с цельнокроеным отворотом по верхнему краю, пристегивающимся к спинке на две петли и пуговицы; с талиевыми вытачками.</p> <p><u>Баска спинки</u> без особенностей, в шве соединения притачная отлетная деталь треугольной формы, пристегивающаяся к баске на петлю и пуговицу.</p> <p><u>Рукава</u> – втачные, короткие, без «головки», немного расширены сверху для получения эффекта драпировки; со сборкой и притачными прямыми круговыми манжетами.</p> <p><i>Верх и борта полочек обработаны подбортами, доходящими до проймы.</i></p> <p><i>Верх спинки и концы баски полочек обработаны обтачками, доходящими до проймы.</i></p> <p><u>Рукава и полочки</u> построить методом разведения базовой выкройки.</p> <p>Рукава, подборта, обтачки баски полочек и верха спинки выполнены из отделочного материала.</p>



### Контроль практического задания «Моделирование блузки».

Нанесение линий и необходимых надписей для моделирования чертежа основы блузы и втачного рукава.

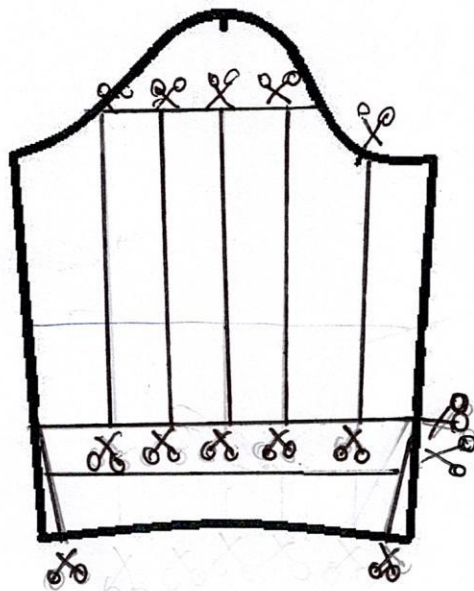
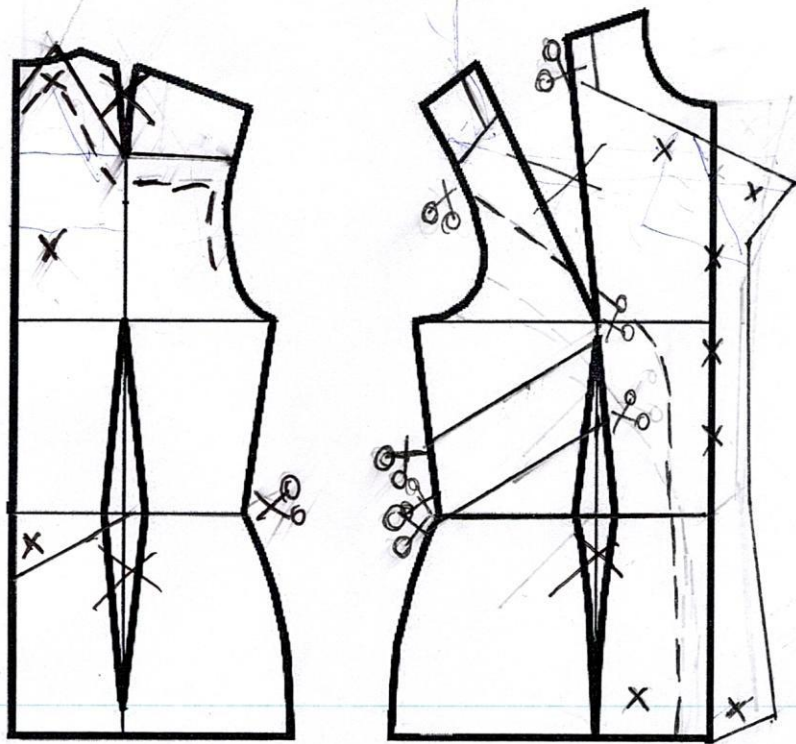




Таблица 1 - Карта пооперационного контроля для участников и членов жюри.

9 класс. Моделирование блузки

№ п/п	Критерии оценивания	Баллы	Баллы по факту
	<b>Нанесение новых линий фасона и надписей на чертеже основы блузы и рукава.</b>	<b>6,0</b>	<b>1</b>
1	Оформление верха полочек (включая местоположение и форму лацканов-отворотов)	1,0	0
2	Оформление верха спинки (включая местоположение и форму отворота)	1,0	0
3	Уточнение боковых швов и талиевых вытачек в области линии талии, оформление линии соединения баски полочек и спинки	0,5	0
4	Нанесение на чертеж баски полочек форму и местоположение отворотов	0,5	0
5	Работа с вытачками полочек	0,5	0
6	Работа с вытачками баски полочек и спинки	1,0	0
7	Нанесение на чертеж спинки местоположение и форму отлетной детали по талии	0,5	0,5
8	Нанесение на чертежи полочки и спинки форму и местоположение бретелей	0,5	0,2
9	Уточнение формы и длины рукавов	0,5	0,5
	<b>Нанесение линий для построения: - вспомогательных деталей - деталей, требующих изменения формы. Построение дополнительных декоративных деталей.</b>	<b>3,0</b>	<b>1,9</b>
10	Нанесение на чертеж линий для изменения формы полочек	0,5	0,5
11	Нанесение на чертеж линии для изменения формы рукавов	0,5	0,5
12	Нанесение на чертеж полочек внутренних контуров подборта	0,5	0,5
13	Нанесение на чертеж баски полочек внутренних контуров обтачек	0,5	0,2
14	Нанесение на чертеж спинки внутренних контуров обтачки верха	0,5	0,2
15	Построение манжеты	0,5	0
	<b>Изготовление выкроек блузки. Расположение выкроек на листе бумаги в соответствии с направлением долевой нити.</b>	<b>11,0</b>	<b>3,6</b>
16	Выполнение полного комплекта выкроек	0,5	0,3
17	Правильное моделирование деталей (соответствие техническому рисунку и художественно-техническому описанию модели, соблюдение масштаба и пропорций). В случае симметричной модели следует разработать выкройки только для половины изделия. Максимально 7,5 баллов.		
	Полочка	2,0	1
	Спинка	1,0	1
	Баски полочек и спинки	1,0	0,5
	Рукав	1,0	0,5
	Подборт	1,0	0
	Манжета	0,5	0
	Обтачки верха спинки и баски полочек	1,0	0,2
	Бретель и декоративная деталь спинки	0,5	0,2
18	Название и количество всех деталей	0,5	0,2
19	Наличие контрольных линий на деталях: долевые нити, сгибы, линии середины, разметка местоположения петель и пуговиц.	0,5	0
20	Наличие необходимых меток и надсечек	1,0	0
21	Припуски на обработку каждого среза	0,5	0
	<b>Итого</b>	<b>20</b>	<b>6,5</b>

+1  
Ж  
+  
+0,5  
1,0  
0,7  
+0,2  
0,4

+0,3  
0,3

+0,3  
0,3

+0,3  
0,3

С  
5  
+3,6



**Карта пооперационного контроля**  
**«Изготовление съёмного кармана на двух пуговицах»**

№	Критерии оценки	Баллы	Факт
<b>Технические условия на изготовление изделия</b>		<b>9,5</b>	
1	Детали выкроены с учетом направления Н. О., в соответствии с предложенным шаблоном (без искажения формы), по модели, с правильным определением лицевых сторон (да/нет)	0,5	0,5
2	Симметричность готового изделия (симметрия кармана, симметрия планки, симметрия крепления кармана, верхние уголки – прямые, симметричные) (да/нет)	1	1
3	Высота кармана 175 мм±5мм (измерять по оси симметрии кармана) (да/нет)	0,5	0,5
4	Ширина кармана по верхнему срезу 160 мм±5 мм (да/нет)	0,5	0,5
5	Качество обработки верхних срезов кармана планками (по модели, с шириной планки 35±3 мм и везде одинакова; с припусками по верхнему и нижнему срезам 10 мм±1, со швом выметывания с кантом в 1 мм; с качественной отделочной строчкой по нижнему и верхнему срезам планки ш.ш 1-2 мм; с наличием ВТО планок) (да/нет)	2	0
6	Качественное выполнение обтачного шва по сторонам кармана (с ш.ш. 10 мм, с качественной зигзагообразной строчки по обтачному шву (по срезу припуска), выметан на ребро, с выправленным нижним углом, с ВТО) (да/нет)	1	1
7	Качество входа в карман (стороны кармана по входу уравниваются; вертикальная строчка выполнена по модели – с шириной шва 14 мм ±1мм и в двух местах одинакова; верхние уголки аккуратные – без ниток и выбивающихся припусков, с ВТО) (да/нет)	1	1
8	Расположение кармана на основной детали (снизу 30 мм ±3 мм; с симметрией – слева и справа примерно по 25 мм±3мм) (да/нет)	1	1
9	Качество выполнения воздушных петель (по модели относительно точек А и Б, грамотное выполнение петли, с качественным креплением, с симметрией) (да/нет)	1	1
10	Качественное крепление пуговиц (да/нет)	1	1
<b>Характер оформления изделия декором и окончательная отделка</b>		<b>5,5</b>	
11	Декор в виде аппликации из предложенных материалов присутствует, расположен по модели (да/нет)	0,5	0,5
12	Декор поддерживает заявленную в задании тематику («Весёлые зверята») и возрастную группу (да/нет)	0,5	0,5
13	В элементах аппликации применено разнообразие фетра (3 цвета), с использованием разнообразных цветов ниток мулине (4 цвета); декор выполнен с применением и ручных стежков (с помощью мулине) и декоративных машинных (не менее 3-х вместе взятых) (да/нет)	1,5	1,5
14	Ручные стежки аппликации выполнены технологически грамотно и качественно, в том числе с изнаночной стороны (да/нет)	0,5	0,5
15	Аккуратность и качество декоративных машинных строчек (да/нет)	0,5	0,5
16	Разработанный декор оригинален, обладает определённой сложностью (с учётом сложности форм раскроенных деталей, их количества и вложенной в декорирование работы) (да/нет)	1	1
17	Композиционное решение всех элементов декора уместно, согласовано с размерами всей работы, с учётом гармоничных цветовых сочетаний (да/нет)	0,7	0,7
18	Окончательная отделка выполнена (нити временного назначения удалены, наличие закрепок с их оптимальной длиной, качество окончательной ВТО) (да/нет; (5-7) ±1 мм)	0,3	0,3
<b>Итого:</b>		<b>15</b>	<b>13</b>

Тосе Рафа 

0