

Бланк ответа

Используйте для записи только отведённое для каждого вопроса место.
 Не пишите на бланке свое имя, фамилию или другие сведения, которые
 могут указывать на авторство работы.
 Никаких пометок в бланке ответов быть не должно!

Общая часть

Вопрос 1 - 1 балл.

0 ОТВЕТ: проблема выборов в администрацию везу-в

Вопрос 2 - 1 балл.

0 ОТВЕТ: 1 меморанд 2. 150

Вопрос 3 - 1 балл.

1 ОТВЕТ: 1 - г, 2 - д, 3 - ж, 4 - а, 5 - б, 6 - в, 7 - е.

Вопрос 4 - 1 балл.

0 ОТВЕТ: 1 - а, 2 - д, 3 - в, 4 - б

Вопрос 5 - 1 балл.

0 ОТВЕТ: б в е

Специальная часть

Вопрос 6 - 0,5 балла.

0 ОТВЕТ: из бамбука

Вопрос 7 - 2 балла.

0 ОТВЕТ: Для пошива можно использовать
хлопок, лён, вискозу. Эти ткани по цвету бу-
дут соответствовать оригинально-фиолетовому
цвету, а также ткани синтетические волоконные
техническими свойствами, прочностью и при
пошиве хлопок и лён соответствуют высокому
качеству.

Вопрос 8 - 0,5 балла.

0 ОТВЕТ: _____

Вопрос 9 - 1 балл.

1 ОТВЕТ: б

Вопрос 10 - 0,5 балла.

0,5 ОТВЕТ: а

Вопрос 11 - 1 балл.

0 ОТВЕТ:

1	2	3	4	5	6
<u>б</u>	<u>в</u>	<u>а</u>	<u>е</u>	<u>г</u>	<u>д</u>

Вопрос 12 - 1 балл.

1 ОТВЕТ: линия

Вопрос 13 - 0,5 балла.

0 ОТВЕТ: (выпуклой) брашировкой

Вопрос 14 - 0,5 балла.

0 ОТВЕТ: _____

Вопрос 15 - 1 балл.

0 ОТВЕТ: _____

Вопрос 16 - 2 балла.

0 ОТВЕТ: 45

1. капюшон - 2 гет
2. карман - 2 гет
3. кманом карманов - 2 гет.
4. накладка - 1 гет

- 5. рукав - 2 дет.
- 6. шилка - 2 дет.
- 7. средняя часть кантования - 2 дет.
- 8. обтачка горловины - 1 дет.
- ...

Вопрос 17 - 1,5 балла.

0 ОТВЕТ: _____

Вопрос 18 - 0,5 балла.

ОТВЕТ: впишите буквы

045

б	а	г	и	к
---	---	---	---	---

Вопрос 19 - 1,5 балла.

- 0 ОТВЕТ: _____
- 1 операция кантование
 - 2 операция разутюжка
 - 3 операция сшачивание

Вопрос 20 - 1 балл.

1 ОТВЕТ: 1 - д; 2 - з; 3 - а; 4 - б; 5 - в

Творческое задание

1. Заполните таблицу 1

Таблица 1

1	Стиль костюма	русский народный
2	Аналог	сказки А. С Пушкина
3	Вид головного убора	кокошник
3	Вид декора	вышивка
4	Техника выполнения декора костюма	вышивка бисером.
5	Рекомендуемые материалы	кошачья нить, шелк, бархат.

0

21

0

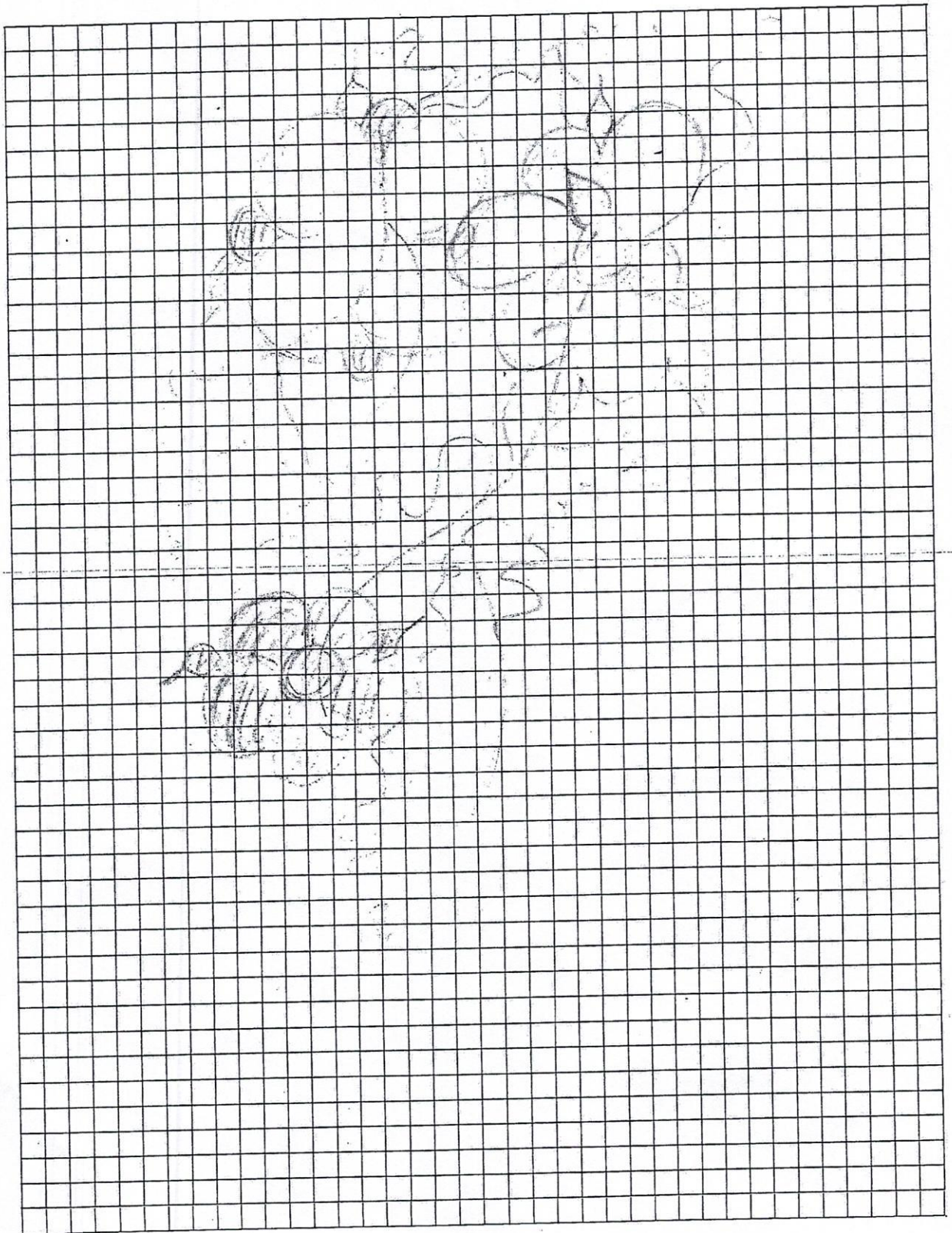
115

0,5

2. Разработайте декор для костюма героини (определите виды орнамента и запишите их в таблицу 1) (для отрисовки авторской орнаментальной композиции для костюма приложен лист в клетку (0,5) формата А4, стр. 5).

3. Выполните эскиз костюма главной героине сказки «Садко» – Любавы. Эскиз можно выполнить самим на формате А4 (стр. 8) или воспользоваться одним из предложенных шаблонов (стр. 6 или 7).

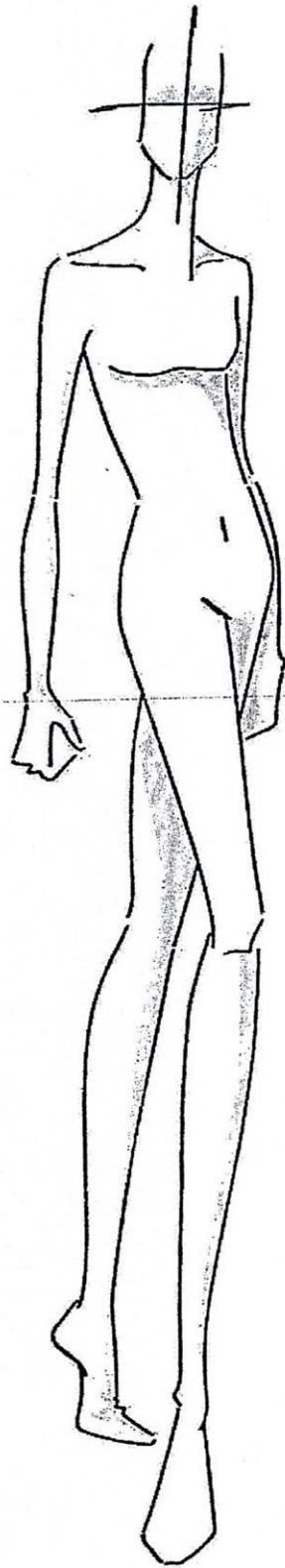
4. Дайте описание модели
 Модель трикотажного платья из двух частей: лифа и юбки, юбка разделена на 4х частей широкими складками, рукав трикотаж с двумя широкими



КДДТ 10 - 006



КДТ 10 - 006



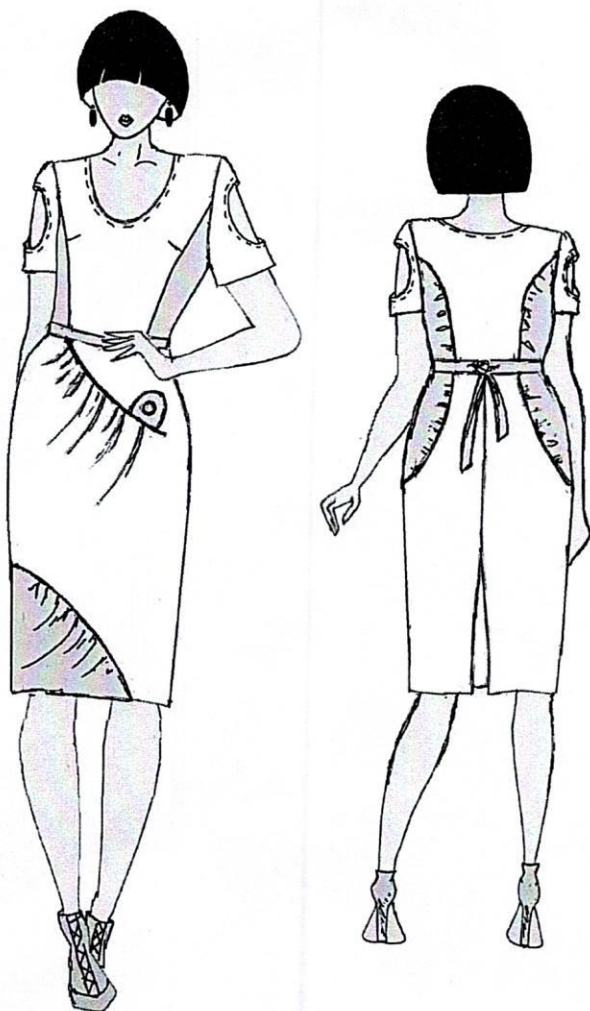
КДДТ 10 - 006

Моделирование платья.

Задание:

1. Внимательно прочитайте описание модели и рассмотрите эскиз. Не забудьте про дополнительные отделочные и (или) вспомогательные детали, с помощью которых декорировано изделие или обработаны края деталей.
2. В соответствии с эскизом и описанием нанесите новые фасонные линии, соблюдая пропорции. Обозначьте ваши действия по моделированию на чертеже основы прилегающего платья и основы втачного рукава на листе «Контроль практического задания» (стр. 2). Используйте для этого слова, значки, стрелки, список и т.д.
3. Перенесите линии фасона на цветной лист с изображением базового чертежа основы прилегающего платья и основы втачного рукава (стр.3). Аккуратно вырежьте детали выкроек из цветной бумаги для раскладки.
4. Аккуратно наклейте выкройки всех деталей на листе «Результат моделирования» (стр.4) в соответствии с указанным в правом верхнем углу направлением долевой нити.
5. На всех деталях края (выкройках) должны быть: наименование детали, положение середины и сгиба (при наличии), расположение долевой нити, конструктивные линии, положение контрольных знаков (надсечки, метки), величина припусков на швы, количество деталей, местоположение пуговиц.

Технический рисунок женского платья



Художественно-техническое описание

Платье из плательной гладкокрашеной ткани полу-прилегающего силуэта, немного зауженное книзу; длиной ниже колена на 7 см; с завязывающимся поясом.

Перед – с отрезной нижней частью по линии талии.

Верхняя часть переда - с вырезом овальной формы; с рельефными швами на продолжении вытачек, смещенных к боковым швам на 3 см и выходящих из пройм; с нагрудными вытачками, выходящими из рельефных швов.

Нижняя часть переда:

- с подрезом фигурной формы, расположенным как продолжение талиевой вытачки верхней части переда, со сборкой по линии соединения подреза, направленной в сторону правого бокового шва;

- с отрезной нижней частью ассиметричной формы, со сборкой по линии соединения, направленной в сторону бокового шва и низа;

- с патой у вершины подреза, прикрепленной пуговицей к основной детали.

Спинка – с рельефными швами, выходящими из проймы и заканчивающимися овальной линией ниже линии бедер на 4 см, со сборкой по боковым частям вдоль рельефных швов.

Центральная часть спинки – с отрезной нижней частью.

Нижняя центральная часть спинки - со средним швом, заканчивающимся разрезом.

Рукава – втачные, короткие, с вырезом овальной формы по центру.

Горловина переда и спинки, вырез рукавов обработаны обтачками.

Нижние части переда и боковые части спинки построить методом разведения базовой выкройки.

Боковые части, пата и нижняя фигурная часть переда выполнены из отделочного материала.

Контроль практического задания «Моделирование платья».

Нанесение линий и необходимых надписей для моделирования чертежа основы платья и втачного рукава.

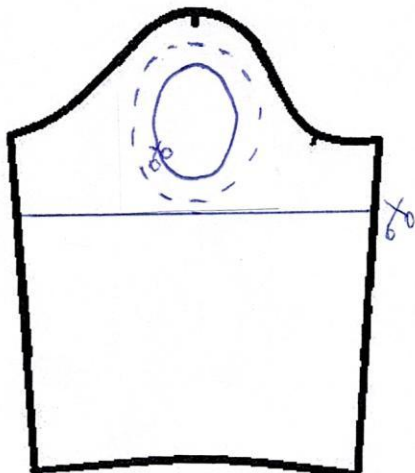
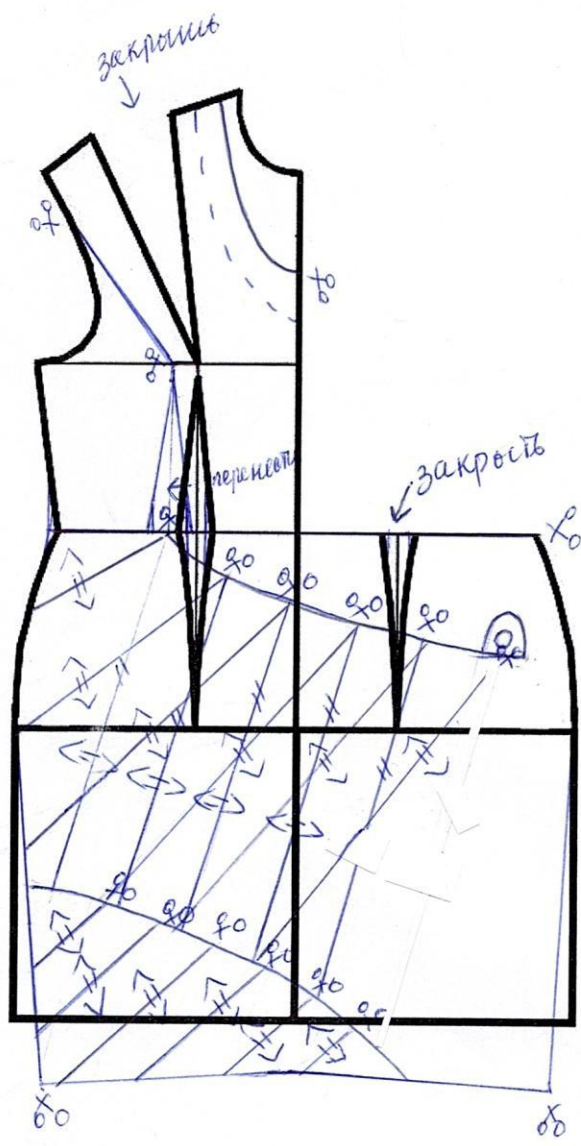
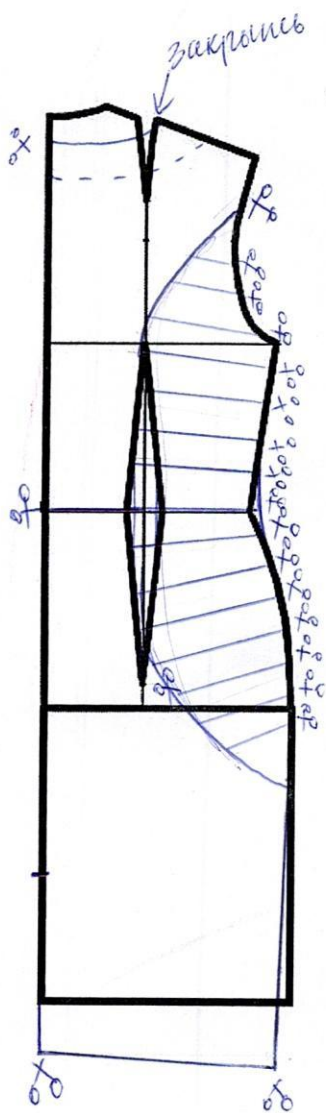


Таблица 1 - Карта пооперационного контроля для участников. 10 класс.

Моделирование платья

№ п/п	Критерии оценивания	Баллы	Баллы по факту
	Нанесение новых линий фасона и надписей на чертеже основы платья и рукава	6,5	5,1
1	Оформление горловины переда и спинки	0,5 ✓	0,5
2	Уточнение длины платья	0,5 ✓	0,5
3	Уточнение заужения по низу и коррекция линии низа после заужения	0,5 ✓	0,5
4	Уточнение боковых швов и талиевых вытачек в области линии талии, оформление линии соединения верхних и нижних частей переда и спинки	0,5 ✓	0
5	Работа с нагрудными и талиевыми вытачками верхних частей переда	0,5 ✓	0,3
6	Оформление рельефного шва верхней части переда и нагрудной вытачки	1,0 ✓	0,18
7	Нанесение на чертежи нижней части переда местоположение и форму фигурной части	0,5 ✓	0,5
8	Работа с талиевыми вытачками (перенос, слова) нижней части переда и оформление подреза	1,0 ✓	1,0
9	Работа с вытачками спинки и оформление рельефного шва	0,5 ✓	0,5
10	Нанесение на чертежи переда местоположение и форму паты	0,5 ✓	0,5
11	Уточнение длины рукавов и нанесение на чертежи рукавов форму и местоположение выреза	0,5 ✓	0,5
	Нанесение линий для построения: - вспомогательных деталей; - деталей, требующих изменения формы. Построение дополнительных декоративных деталей	3,0	3,0
12	Нанесение на чертеж линий для изменения формы боковых частей спинки	0,5	0,5
13	Нанесение на чертеж линий для изменения формы нижней части переда	0,5	0,5
14	Нанесение на чертеж линий для изменения формы нижней фигурной части переда	0,5	0,5
15	Нанесение на чертежи внутреннего контура обтачек горловины	0,5	0,5
16	Нанесение на чертеж внутреннего контура обтачки выреза рукавов	0,5	0,5
17	Построение пояса	0,5	0,5
	Изготовление выкроек платья. Расположение выкроек на листе бумаги в соответствии с направлением долевой нити.	10,5	7,3
18	Выполнение полного комплекта выкроек	0,5	0,5
19	Правильное моделирование деталей (соответствие техническому рисунку и художественно-техническому описанию модели, соблюдение масштаба и пропорций). В случае симметричной модели следует разработать выкройки только для половины изделия. Максимально 7,5 баллов.		
	Верхние части переда	1,0	1,0
	Нижние части переда	2,0	1,5
	Центральные части спинки	1,0	1,0
	Боковая часть спинки	1,0	1,0
	Рукав	1,0	1,0
	Обтачки горловины	0,5	0,5
	Обтачка выреза рукава	0,5	0,5
	Пата и пояс	0,5	0,3
20	Название и количество всех деталей	0,5	0
21	Наличие контрольных линий на деталях: долевые нити, сгибы, линии середины, разметка местоположения пуговицы.	0,5	0,4
22	Наличие необходимых меток и надсечек	1,0	0
23	Припуски на обработку каждого среза	0,5	0
	Итого	20	15,4

+0,3
17

+0,3
21

+0,3
23

Карта пооперационного контроля
«Изготовление накладного кармана с наличием в его конструкции декоративной паты»

№	Критерии оценки	Баллы	Факт
	Технические условия на изготовление изделия	10	8,8
1	Детали выкроены с учетом направления Н. О., в соответствии с предложенным шаблоном (без искажения формы), по модели (с обтачкой; с патой между обтачкой), с правильным определением лицевых сторон (да/нет)	0,5	0,5
2	Симметричность расположения кармана на основной детали (справа и слева по 65 мм ±8 мм и эта величина везде одинакова; сверху и снизу по 35 мм ±5 мм и эта величина везде одинакова) (да/нет)	1	0
3	Боковые (левый/правый) и верхний/нижний стороны кармана параллельны (да/нет)	1	1
4	Качество уголков (уголки – прямые) (да/нет)	0,5	0,5
5	Высота левой стороны кармана 210 мм±9 мм (да/нет)	0,5	0,5
6	Высота правой стороны 110 ±5 мм (да/нет)	0,5	0,5
7	Ширина кармана по нижнему краю 150 мм±6 мм (да/нет)	0,5	0,5
8	Ширина изделия по верхнему краю 85 мм±5 мм (да/нет)	0,5	0,5
9	Качество обработки входа в карман (припуск по обтачному шву 10 мм±1мм и одинаков на всём протяжении, надсечки в местах скруглений выполнены, уголки отсечены, выправлены, с наличием ВТО, обтачной шов выметан с кантом в 1 мм и аккуратно по всему входу, отделочная строчка 5 мм±1 мм и везде ровная, контрольные точки по фигурному входу на расстоянии 1-2 мм) (да/нет)	2	2
10	Качество готовой обтачки (ширина 38 мм±2 мм везде одинакова; с качественной обработкой отлетного среза зигзагообразной строчкой и по модели, величина зигзага оптимальна) (да/нет)	1	1
11	Качество формирования «оставшегося» нижнего угла (да/нет)	0,2	0,2
12	Величина обтачных швов и величина подгибов по периметру (по прямым срезам кармана) 10±1 мм (да/нет)	0,4	0,4
13	Качество обработки верхнего необработанного и нижнего необработанного углов (по модели и с качеством) (да/нет)	0,4	0,4
14	Боковой (левый) и нижний край кармана подогнут качественно и без перекосов (да/нет)	0,2	0
15	Качество строчки настрачивания кармана (качественно, по модели 1-2 мм от края; ровно, с учётом контрольных точек) (да/нет)	0,8	0,8
	Характер оформления изделия декором (пата; декоративная строчка) и окончательная отделка	5	4,7
16	Декор в виде машинной декоративной строчки на кармане присутствует; по модели – по двум краям кармана; параллельно срезам кармана; выполнен качественно (контрастные нитки не распускаются, строчка не стянута) (да/нет)	0,9	0,9
17	Декоративная пата в конструкции кармана присутствует (размер её выбран оптимально, с технологически грамотной обработкой самой паты, с технологически грамотным креплением по входу в карман, с качественным креплением пуговицы и на оптимальном месте крепления, с наличием декоративной строчки на ней, с выполнением контрастными нитками, без искажения формы паты/кармана) (да/нет)	2,6	2,6
18	Разработанный декор обладает определённой сложностью (с учётом сложности формы паты и объёма работы по выполнению декоративной машинной строчки) (да/нет)	0,9	0,9
19	Композиционное решение всех элементов декора уместно, согласовано с размерами всей работы, с учётом гармоничных цветовых сочетаний (да/нет)	0,3	0,3
20	Окончательная отделка выполнена (нити временного назначения удалены, наличие закрепок с их оптимальной длиной, качество окончательной ВТО) (да/нет; (5-7) ±1 мм)	0,3	0
	Итого:	15	13,5

С.И. Каземирова