



11-08

РЭ ВсОШ 2023-24 уч.г.

ФИО членов жюри

*Павлов А. В. Павлов*  
*Денисов Ю. Н. Дениф*

ЗАДАНИЯ  
РЕГИОНАЛЬНОГО ЭТАПА ВСЕРОССИЙСКОЙ ОЛИМПИАДЫ  
ШКОЛЬНИКОВ ПО ПРАВУ

2023-2024 г.г.

11 класс

Уважаемые участники!

При выполнении заданий обратите внимание на следующее.

Получив бланк заданий, проверьте его комплектность. Все страницы бланка пронумерованы (13 страниц).

Внимательно прочитайте текст каждого задания.

При выполнении каждого задания нужно исходить только из условий, изложенных в его тексте. Изыскание дополнительных условий, прямо не обозначенных в задании, может привести к ошибке.

При ответе на вопрос, требующий выбора варианта из предложенных, необходимо записать верный вариант ответа как он изложен в задании (или первые три слова верного ответа) в поле для ответа.

При ответе на вопрос, требующий развернутого ответа, просьба выполнять его четким и понятным почерком. Помните, что в соответствии с Требованиями к организации и проведению регионального этапа Всероссийской олимпиады школьников в 2023/2024 учебном году ответы, выполненные нечитабельным почерком, не оцениваются и ставится 0 (ноль) баллов.

Все ответы заносятся в работу только ручкой синего цвета.



<b>ЗАДАНИЯ</b>	
<b>I. Выберите несколько правильных (наиболее точных и подходящих) вариантов ответа:</b>	
<p><b>1. Мерами административного пресечения являются:</b></p> <ul style="list-style-type: none"> <li>- лишение государственных наград;</li> <li>- личный досмотр, досмотр вещей, досмотр транспортного средства, находящихся при физическом лице;</li> <li>- административное задержание;</li> <li>- лишение специального права;</li> <li>- дисквалификация;</li> <li>- изъятие вещей и документов.</li> </ul>	<p><b>Ответы:</b> <i>личный досмотр, досмотр вещей, административное задержание, изъятие вещей и документов.</i></p>
<p><b>2. Элементами налогообложения не являются:</b></p> <ul style="list-style-type: none"> <li>- налоговая база;</li> <li>- налоговый период;</li> <li>- порядок и сроки уплаты налога;</li> <li>- объект налогообложения;</li> <li>- отчетный период;</li> <li>- налоговая ставка;</li> <li>- порядок исчисления налога;</li> <li>- налоговое правонарушение.</li> </ul>	<p><b>Ответы:</b> <i>налоговый период, объект налогообложения, отчетный период, налоговая ставка, порядок исчисления налога.</i></p>
<p><b>3. Перерывами в работе, в соответствии с Трудовым кодексом РФ, являются:</b></p> <ul style="list-style-type: none"> <li>- перерывы для кормления ребенка;</li> <li>- специальный перерыв для обогрева и отдыха;</li> <li>- перерыв для отдыха и питания;</li> <li>- ежедневный часовой отдых;</li> <li>- перерыв для курения;</li> <li>- перерыв для ухода за ребенком.</li> </ul>	<p><b>Ответы:</b> <i>перерыв для ухода за ребенком, перерыв для отдыха и питания, специальный перерыв для обогрева и отдыха.</i></p>
<p><b>4. В ведении Российской Федерации находятся:</b></p> <ul style="list-style-type: none"> <li>- федеративное устройство и территория Российской Федерации;</li> <li>- внешнеэкономические отношения Российской Федерации;</li> <li>- вопросы владения, пользования и распоряжения землей, недрами, водными и другими природными ресурсами;</li> <li>- разграничение государственной собственности.</li> </ul>	<p><b>Ответы:</b> <i>федеративное устройство и территория РФ; внешнеэкономические отношения РФ.</i></p>
<p><b>5. К унитарным некоммерческим юридическим лицам относятся (выберите несколько вариантов ответа):</b></p> <ul style="list-style-type: none"> <li>- Федеральное государственное бюджетное учреждение культуры «Государственный музей изобразительных искусств имени А.С. Пушкина».</li> <li>- Адвокатская палата Воронежской области.</li> <li>- Товарищество собственников недвижимости «Мария».</li> </ul>	



- Общественное движение «Трезвая Россия».
- Государственный центр занятости г. Курска.
- Муниципальное учреждение культуры «Жуковская межпоселенческая центральная библиотека имени Н. Н. Ремизова».
- Областное Бюджетное Учреждение здравоохранения «Курский центр крови».
- Областное Бюджетное учреждение здравоохранения «Курская Городская клиническая больница скорой медицинской помощи».

Ответы: Федеральное государственное бюджетное учреждение, Государственный центр занятости г. Курска, Муниципальное учреждение культуры.

II. Установите соответствие:

6. Установите соответствие между сроками и их видами

1. 1 год
2. 3 года

- Общий срок исковой давности (196 ГК РФ).
- Срок, по истечении которого погашается судимость в отношении лиц, осужденных к лишению свободы за преступления небольшой или средней тяжести (ст. 86 УК РФ).
- Срок, в течение которого допускается пересмотр в кассационном порядке постановления суда о возмещении реабилитированному имущественного вреда по основаниям, влекущим ухудшение положения реабилитированного (ст. 401.6 УПК РФ).
- Предельный срок, на который может быть продлен испытательный срок для осужденного (ст. 74 УПК РФ).

Ответ:

- 1 год: предельный срок, на который может быть продлен испытательный срок осужденного
- 3 года: общий срок исковой давности; срок, по истечении которого погашается судимость; срок, в течение которого допускается пересмотр.

7. Установите соответствие

- 1 блок. Основания для лишения родительских прав.
- 2 блок. Основания для ограничения родительских прав.

- психическое расстройство родителя (родителей), вследствие которого оставление ребенка с родителями (одним из них) опасно для ребенка и не зависит от родителей (родителей);
- жестокое обращение с детьми;
- злостное уклонение родителей от уплаты алиментов;
- оставление ребенка с родителями (одним из них) вследствие их поведения является опасным для ребенка, но не установлены достаточные основания для лишения родителей (одного из них) родительских прав;
- ограничение пользования гаджетами в течение дня;



- врождённое психическое расстройство ребенка.

Ответы:

1 блок: жесткое обращение с детьми; зlostкое отношение родителей;

2 блок: оставление ребенка с родителями; психическое расстройство родителей.

### III. Решите задачу

8. Решите задачу с графиком:

Перед Вами координатная плоскость, на которой изображен график функции  $f(x)=0,5x+1,5$

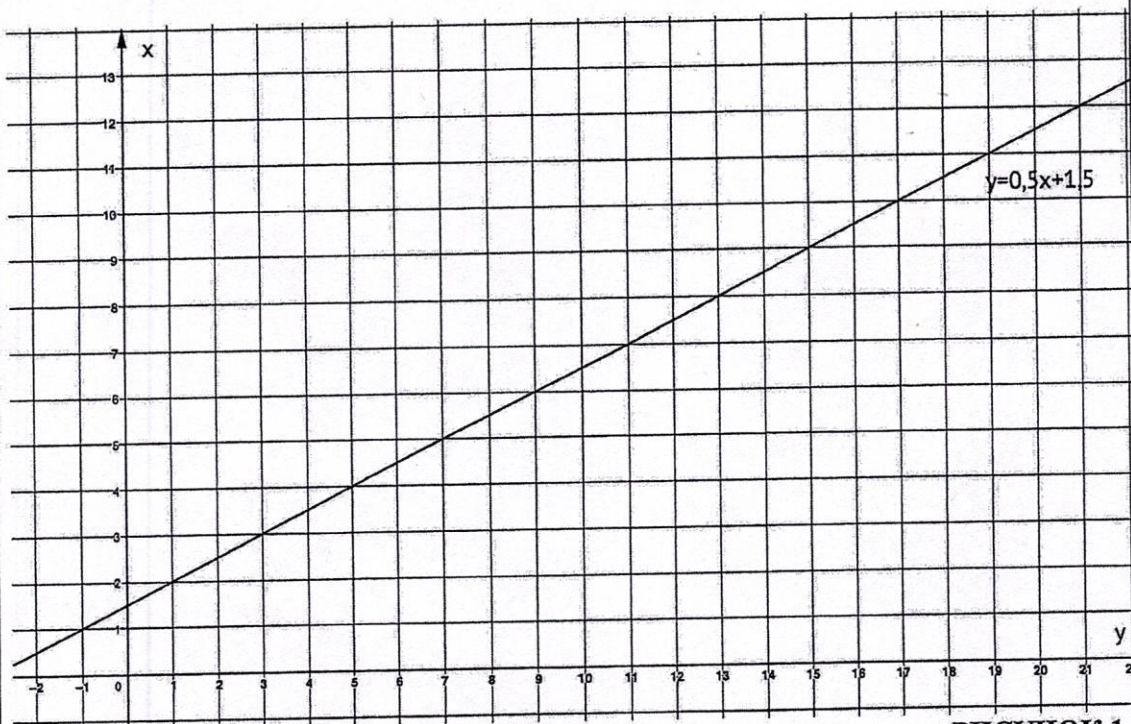


РИСУНОК 1

Вам даны следующие **точки** и их координаты:

F (a;b)

O (b;c)

L (d;e)

D(e;f)

I (c;c)

R(g;h)

E(h;d)

X(i;j)

S(j;g)

U(k;l), где



- a- Срок исковой давности по требованиям, вытекающим из перевозки груза по общему правилу (в годах)
- b- Срок, который не может превышать испытание, при заключении трудового договора на срок от двух до шести месяцев (в неделях)
- c- Минимальное число учредителей общественного объединения
- d- Срок, в течение которого Правительство Российской Федерации должно внести в Государственную Думу проект нового закона либо законопроект о внесении изменений в закон, в случае признания нормативного акта или отдельных его положений не соответствующими Конституции Российской Федерации Конституционным Судом Российской Федерации (в месяцах)
- e- Срок лицензионного договора, на который он считается заключенным, в случае, если срок его действия не определен (в годах)
- f- Продолжительность ежедневной работы (смены), получающих общее образование или среднее профессиональное образование и совмещающих в течение учебного года получение образования с работой в возрасте от 16 до 18 лет (в часах)
- g- Срок, в течение которого обязательство должно быть исполнено с момента предъявления требования кредитора, в случаях, когда обязательство не предусматривает срок его исполнения и не содержит условия, позволяющие определить этот срок, а равно и в случаях, когда срок исполнения обязательства определен моментом востребования, обязательство (в днях).
- h- Число краев в Российской Федерации в соответствии с Конституцией Российской Федерации
- i- Срок со дня получения судебного приказа, в течение которого должник имеет право представить возражения относительно его исполнения, в соответствии с ГПК РФ (в днях)
- j- Число судей Конституционного Суда Российской Федерации в соответствии с ФКЗ «О Конституционном Суде Российской Федерации»
- k- Возраст, в год достижения которого, граждане мужского пола подлежат первоначальной постановке на воинский учет в соответствии с законодательством Российской Федерации.
- l- Срок приобретательской давности на недвижимое имущество в соответствии с ГК РФ (в годах)

Пять из указанных точек являются точками X1, X2, X3, X4 и X5 и принадлежат графику функции. Если буквы, которыми данные точки обозначены выше, расположить в последовательности: X1-X2-X3-X4-X5, получится латинский юридический термин.

1. Определите, какие из указанных точек принадлежат графику функции и отметьте их на рисунке 1, обозначив теми буквами, которыми они обозначены выше.
2. Определите, какое слово образовано указанными буквами и запишите координаты точек X1, X2, X3, X4, X5.
3. Дайте перевод получившемуся латинскому термину.

Ответ:

1. Отметьте точки на Рисунке 1, принадлежащие графику функции, обозначив соответствующими буквами.

2. Слово: \_\_\_\_\_.

Координаты:

X1 ( \_\_\_\_\_ ; \_\_\_\_\_ )

X2 ( \_\_\_\_\_ ; \_\_\_\_\_ )

X3 ( \_\_\_\_\_ ; \_\_\_\_\_ )



X4 ( _____ ; _____ ) X5 ( _____ ; _____ )
3. Перевод: _____
<b>IV. Переведите латинское выражение и приведите пример его реализации в российском праве</b>
9. Nemo potest esse iudex in propriā causā
Перевод: <u>Никто не может быть судьёй в собственном деле.</u>
Пример: _____
_____
_____
_____
_____
_____
_____
<b>V. Расшифруйте аббревиатуру:</b>
10. ГУСП - <u>Главное управление специальными программами Президента РФ.</u>
11. СУОТ - <u>система управления охраной труда</u>
<b>VI. Решите задачи, выбрав один наиболее правильный вариант ответа, содержащий в себе наиболее полное и подходящее из предложенных обоснование краткого варианта ответа:</b>
12. Сергей Иванов заключил договор найма квартиры с Алексеем Лариным. Согласно данному договору Иванов в течение шести месяцев должен был осуществить ремонт квартиры, за эти шесть месяцев он не должен был вносить оплату. Затем оставшиеся месяцы оплачивались по цене 40 тысяч рублей в месяц, плата должна была вноситься 10 числа каждого месяца. После того, как квартира была отремонтирована, а также истёк оставшийся срок аренды, Иванов изъявил желание заключить договор на новый срок. Ларин заключать договор отказался, мотивируя это тем, что «на такую классную отремонтированную квартиру он найдёт жильца получше».
<i>Прав ли Ларин? Выберите и подчеркните наиболее правильный и полный вариант ответа. В случае если участник подчеркивает несколько вариантов ответа, то ответ не засчитывается, за задание проставляется 0 баллов.</i>
- Ларин не прав, так как Иванов имеет преимущественное право заключения договора на новый срок.
- Ларин прав, так как он является собственником квартиры и вправе сам решать, как поступать со своей собственностью.



- Ларин не прав, так как если жилец отремонтировал квартиру, он имеет право в ней проживать в течение неограниченного срока.

**13. Наталья Шишечкина печет торты на заказ. Она зарегистрирована в качестве самозанятой. Для целей продвижения своей выпечки она решила зарегистрировать товарный знак «Тортули от Натули». Она подала заявление на регистрацию товарного знака 15 января 2024 г., однако в регистрации ей было отказано с указанием на то, что физическое лицо не может быть правообладателем товарного знака.**

Прав ли регистрирующий орган? Выберите и подчеркните наиболее правильный и полный вариант ответа. В случае если участник подчеркивает несколько вариантов ответа, то ответ не засчитывается, за задание проставляется 0 баллов.

- Регистрирующий орган прав, так как зарегистрировать товарный знак могут только юридические лица.

- Регистрирующий орган прав, так как зарегистрировать товарный знак могут только юридические лица и индивидуальные предприниматели. Самозанятые не относятся к ним;

- Регистрирующий орган не прав, так как зарегистрировать товарный знак могут как юридические лица, так и физические лица, в том числе самозанятые и индивидуальные предприниматели.

**14. Петр Федоров обладает на праве собственности квартирой на 4 этаже 9-этажного дома и является членом ТСЖ. На одном с ним этаже живет Дмитрий Извозчиков, жена которого страдает аллергией на цветы. Петр решил продать Дмитрию свою часть общей жилой площади на этаже, чтобы Дмитрий мог там поставить кресло и горшок с геранью. Нотариус отказался удостоверить данную сделку как противоречащую закону.**

Прав ли нотариус? Выберите и подчеркните наиболее правильный и полный вариант ответа. В случае если участник подчеркивает несколько вариантов ответа, то ответ не засчитывается, за задание проставляется 0 баллов.

- Нотариус прав, так как нельзя удостоверить у нотариуса сделки купли-продажи недвижимости.

- Нотариус не прав, так как Петр вправе распоряжаться своей собственностью по своему усмотрению.

- Нотариус прав, так как доля в праве общей собственности не может быть отчуждена отдельно от права собственности на недвижимую вещь.

- Нотариус прав, так как доли в праве в принципе не могут быть отчуждены, распоряжение возможно только целой вещью по совместному решению всех собственников.

**VII. Заполните пропуски:**

**15. Изучите цитату из Конституции Российской Федерации. Заполните пропуски:**

«1. Право законодательной инициативы принадлежит Президенту Российской Федерации, Совету Федерации, сенаторам Российской Федерации, депутатам \_\_\_\_\_ (1), \_\_\_\_\_ (2) Российской Федерации, законодательным ( \_\_\_\_\_ (3)) органам субъектов Российской Федерации. Право законодательной инициативы принадлежит также \_\_\_\_\_ (4) Российской Федерации и \_\_\_\_\_ (5) Российской Федерации по вопросам их \_\_\_\_\_ (6).»



**Ответы:**

1. Государственной Думы
2. Правительству
3. представительным
4. Конституционному суду
5. Верховному суду
6. Ветерина

**VIII. Эссе**

**16. Напишите мини-эссе (150-200 слов) на тему «Основные этапы разработки и принятия Конституции Российской Федерации 1993 года».**

В мини-эссе обязательно необходимо:

1. Выделить основные этапы разработки и принятия Конституции Российской Федерации 1993 года. В каждом этапе отразить источники права, принятые 12 июня 1990 г., 22 ноября 1991 г., 31 марта 1992 г. соответственно. В отношении каждого источника необходимо отразить, как они связаны, повлияли на принятие новой Конституции РФ (ее проекта). Какой из этих актов на Ваш взгляд оказал наибольшее влияние на содержание Конституции РФ?

2. Дату принятия и вступления в силу Конституции РФ 1993 года, а также в каком средстве массовой информации была впервые опубликована Конституция РФ.

Критерии оценивания.

Мини-эссе оценивается по 2 блокам.

1 блок – ответы на обязательные вопросы (11 баллов):

1. Какие источники права приняты 12 июня 1990 г., 22 ноября 1991 г., 31 марта 1992 г. Как они связаны, повлияли на принятие новой Конституции РФ (ее проекта).

2. Назовите дату принятия и вступления в силу Конституции РФ 1993 года, а также в каком средстве массовой информации была впервые опубликована Конституция РФ.

2 блок – оценка качества мини-эссе и творческого характера, в котором оценивается (7 баллов):

- соответствие содержания эссе заявленной теме, грамотный анализ проблемы;
- отсутствие ошибок;
- системность и структурность изложения (Мысли изложены последовательно, в работе явно прослеживается введение, основная часть, разделённая на ответы на вопросы, и вывод, выдержан объем);
- авторская позиция и оригинальность (Наличие в работе точки зрения автора / наличие элементов творческого характера (оригинальных сравнений, оригинальные идеи и т.п.) / наличие обращений к позиции разработчиков Конституции РФ относительно влияния того или иного этапа, события на разработку проекта Конституции РФ 1993 г.)



A large rectangular area containing multiple horizontal lines, serving as a writing space for the student's response.



11-08

A large rectangular area containing multiple horizontal lines, serving as a writing space for the student's response.







осуществлять предпринимательскую деятельность по управлению юридическим лицом.

3. Лицо, содействовавшее совершению преступления советами.

4. Название кражи в Древней Руси.

7. Просьба гражданина о содействии в реализации его конституционных прав и свобод или конституционных прав и свобод других лиц, либо сообщение о нарушении законов и иных нормативных правовых актов, недостатках в работе государственных органов, органов местного самоуправления и должностных лиц, либо критика деятельности указанных органов и должностных лиц.

10. Наказание, предусмотренное Воинским артикулом Петра I, процедура которого включала следующие действия: имя преступника прибывалось к виселице, палач над коленопреклоненным преступником ломал шпагу, и его объявляли вором. Преступник предавался церковной анафеме и объявлялся вне закона.

6. Осквернение зданий или иных сооружений, порча имущества на общественном транспорте или в иных общественных местах.

8. Утверждение о совершении определенным лицом деяния, запрещенного уголовным законом.

9. Преимущественное наследование имущества младшим родственником семьи.

**Ответы внесите в самом кроссворде (при наличии орфографических ошибок ответ не засчитывается).**

#### **Х. Установите правильность или ошибочность суждений о праве:**

- Конституция РФ устанавливает, что органы местного самоуправления и органы государственной власти входят в единую систему публичной власти в Российской Федерации и осуществляют взаимодействие для наиболее эффективного решения задач в интересах государства.
- Прокуроры субъектов Российской Федерации, прокуроры военных и других специализированных прокуратур, приравненные к прокурорам субъектов Российской Федерации, назначаются на должность после консультаций с Генеральным прокурором РФ и освобождаются от должности Президентом Российской Федерации.
- Изменения в статью 65 Конституции Российской Федерации, определяющую состав Российской Федерации, вносятся на основании федерального закона о принятии в Российскую Федерацию и образовании в ее составе нового субъекта Российской Федерации, об изменении конституционно-правового статуса субъекта Российской Федерации.
- Поправки к главам 3 - 8 Конституции Российской Федерации принимаются в порядке, предусмотренном для принятия федерального конституционного закона, и вступают в силу после их одобрения органами законодательной власти не менее чем двух третей субъектов Российской Федерации.
- В Российской Федерации формируется система пенсионного обеспечения граждан на основе принципов всеобщности, справедливости и солидарности поколений и поддерживается ее эффективное функционирование.



- Отвод, заявленный судье, единолично рассматривающему уголовное дело, либо ходатайство о применении меры пресечения или производстве следственных действий, либо жалобу на постановление об отказе в возбуждении уголовного дела или о его прекращении, разрешает.
- В случаях, если при производстве по делу об административном правонарушении возникает необходимость в использовании специальных познаний в науке, технике, искусстве или ремесле, судья, орган, должностное лицо, в производстве которых находится дело, выносят постановление о назначении экспертизы.
- Несовершеннолетнему может быть назначено одновременно несколько принудительных мер воспитательного воздействия.
- Условно-досрочное освобождение от отбывания наказания может быть применено к осужденным к лишению свободы беременной женщине или женщине, имеющей ребенка в возрасте до трех лет, находящегося в доме ребенка исправительного учреждения, совершившим преступление в несовершеннолетнем возрасте, после фактического отбытия не менее одной четверти срока наказания, назначенного судом за преступление небольшой тяжести.
- Административное исковое заявление о немедленном отстранении члена участковой избирательной комиссии, комиссии референдума от участия в работе комиссии, немедленном удалении наблюдателя, иного лица из помещения для голосования подается в суд по месту нахождения комиссии.

Определите приведенные выше суждения как верные или неверные. Запишите ответы в соответствующий столбец. Суждение полностью записывать не обязательно, достаточно перенести в столбец его первые три слова. Если суждение внесено в оба столбца, то ответ по данному суждению не засчитывается.

ОТВЕТЫ:	НЕВЕРНО
<p>Верно</p> <p>- Конституция в РФ устанавливает...;</p> <p>- Указанные в статье 65...;</p> <p>- в Российской Федерации...</p> <p>определяется система...;</p> <p>- что условно-досрочное...</p> <p>освобождение от отбывания...;</p> <p>- административное...</p> <p>исковое заявление...</p> <p>- в случаях, если при...</p> <p>производстве по делу...;</p>	<p>Неверно</p> <p>- постановления и жалобы в в...</p> <p>конституции РФ.</p> <p>- Препятств субъектам РФ...</p> <p>- Несовершеннолетнему...</p> <p>может быть назначено...</p> <p>одновременно несколько...;</p> <p>- отвод, заявленный в...</p> <p>суде...</p>

Общее количество баллов – 100 б.