

**РЕГИОНАЛЬНЫЙ ЭТАП ОЛИМПИАД ШКОЛЬНИКОВ  
ДЛЯ ОБУЧАЮЩИХСЯ 7-8 КЛАССОВ 2023/2024 гг.  
ГЕОГРАФИЯ  
7 КЛАСС**

**ЗАДАНИЯ ДЛЯ ОБУЧАЮЩИХСЯ**

Время выполнения заданий - 190 минут  
Максимальное количество баллов 100

**Тестовый тур**

Задания тестового тура состоят из 30 тестовых заданий.

Время выполнения заданий – 40 минут

Максимальное количество баллов – 30

*Выполнение тестовых заданий целесообразно организовать следующим образом:*

- не спеша, внимательно прочитайте тестовое задание;
- определите, какой из предложенных вариантов ответа наиболее верный и полный;
- напишите цифру, соответствующую выбранному Вами ответу;
- продолжайте, таким образом, работу до завершения выполнения тестовых заданий;
- после выполнения всех предложенных заданий еще раз удостоверьтесь в правильности Ваших ответов;
- если потребуется корректировка выбранного Вами варианта ответа, то неправильный вариант ответа зачеркните крестиком, и рядом напишите новый.
- при оценке тестовых заданий, где необходимо определить один правильный ответ, 0 баллов выставляется за неверный ответ и в случае, если участником отмечены несколько ответов (в том числе правильный), или все ответы;
- при оценке тестовых заданий, где необходимо определить все правильные ответы, 0 баллов выставляется, если участником отмечены неверные ответы, большее количество ответов, чем предусмотрено в задании (в том числе правильные ответы) или все ответы.

**1. Высочайшим судоходным озером в мире является:**

- А) Большое Солёное
- Б) Титикака
- В) Танганьика
- Г) Поопо

**2. Какие географические координаты имеет точка, обозначенная на карте буквой А?**



**РЕГИОНАЛЬНЫЙ ЭТАП ОЛИМПИАД ШКОЛЬНИКОВ  
ДЛЯ ОБУЧАЮЩИХСЯ 7-8 КЛАССОВ 2023/2024 гг.  
ГЕОГРАФИЯ  
7 КЛАСС**

- А) 45 с.ш. и 10 в.д.
- Б) 45 с.ш. и 10 з.д.
- В) 10. с.ш. и 45 в.д.
- Г) 10 с.ш. и 45 з.д.

**3. Выберите правильное сочетание «материк – крайняя северная точка»**

- А) Евразия – Пиай
- Б) Африка – Игольный
- В) Южная Америка – Фроуард
- Г) Антарктида – Сифре

**4. Выберите верное утверждение:**

- А) Анды сформировались в эпоху герцинской складчатости.
- Б) В зоне спрединга формируются цепочки вулканических островов.
- В) В результате столкновения Индо-Австралийской и Евразийской плит сформировались Гималаи.
- Г) Цунами достигают наибольшей высоты в эпицентре подводного землетрясения.

**5. В Атлантический океан НЕ впадает река:**

- А) Гвадиана
- Б) Нил
- В) Замбези
- Г) Сенегал

**6. Пролив, соединяющий два океана:**

- А) Дрейка
- Б) Дарданеллы
- В) Скагеррак
- Г) Гибралтар

**7. Линия на карте, соединяющая точки одинаковых глубин, называется:**

- А) Изогиета
- Б) Изобара
- В) Изобата
- Г) Изотерма

**8. В каком из следующих высказываний говорится о климате?**

- А) Атмосферное давление в Москве выше нормы, дует слабый юго-восточный ветер.
- Б) Завтра в Москве день будет облачный и дождливый, к вечеру прояснится и похолодает.
- В) В течение дня температура существенно не изменится, временами пройдут кратковременные дожди.
- Г) Летом муссоны приносят большое количество осадков на территорию страны.

**9. Выберите вариант, в котором перечислены горы, протягивающиеся с севера на юг.**

- А) Аппалачи, Атласские, Драконовы горы
- Б) Анды, Уральские, Большой Водораздельный хребет
- В) Кордильеры, Альпы, Тянь-Шань
- Г) Кавказ, Скандинавские, Пиренеи

**РЕГИОНАЛЬНЫЙ ЭТАП ОЛИМПИАД ШКОЛЬНИКОВ  
ДЛЯ ОБУЧАЮЩИХСЯ 7-8 КЛАССОВ 2023/2024 гг.  
ГЕОГРАФИЯ  
7 КЛАСС**

**10. Выберите вариант, где все перечисленные географические объекты относятся к одному океану.**

- А) Северное море, Гудзонов залив, остров Баффинова Земля
- Б) Персидский залив, Мозамбикский пролив, Гавайские острова
- В) Берингово море, острова Новая Зеландия, Ботнический залив
- Г) Средиземное море, Тасманов пролив, п-в Лабрадор

**11. Абсолютная высота вулкана Килиманджаро – 5895 м. Вычислите его относительную высоту, если он образовался на равнине, поднимающейся на 550 м над уровнем моря:**

- А) 5345 м;
- Б) 5805 м;
- В) 6395;
- Г) 11,79 м

**12. Как называются ветры, господствующие на острове Шри-Ланка?**

- А) Муссоны
- Б) Пассаты
- В) Западные ветры
- Г) Бризы

**13. Самый низкий уровень воды в реке называется:**

- А) Половодье
- Б) Межень
- В) Паводок
- Г) Пойма

**14. Укажите верное утверждение о Земле как о планете Солнечной системы:**

- А) Земля является ближайшей к Солнцу планетой солнечной системы
- Б) Общая площадь поверхности земного шара составляет 710 млн. км<sup>2</sup>
- В) Движение Земли вокруг собственной оси происходит с запада на восток
- Г) Смена дня и ночи объясняется вращением Земли вокруг Солнца

**15. Укажите ответ, где значение амплитуды температуры воздуха будет минимальной:**

- А) –16° С и +16°С;
- Б) +3°С и +33°С;
- В) –4°С и +17°С;
- Г) –24°С и –48°С

**16. Линия, соединяющая точки с одинаковой среднегодовой скоростью ветра, называется:**

- А) изобара
- Б) изобазы
- В) изоанемона
- Г) изохрона

**17. Выберите пару животных, которые могут встретиться в естественной среде их обитания:**

- А) окапи и зебра
- Б) кенгуру и ягуар

**РЕГИОНАЛЬНЫЙ ЭТАП ОЛИМПИАД ШКОЛЬНИКОВ  
ДЛЯ ОБУЧАЮЩИХСЯ 7-8 КЛАССОВ 2023/2024 гг.  
ГЕОГРАФИЯ  
7 КЛАСС**

- В) слон и броненосец  
Г) гризли и муравьед

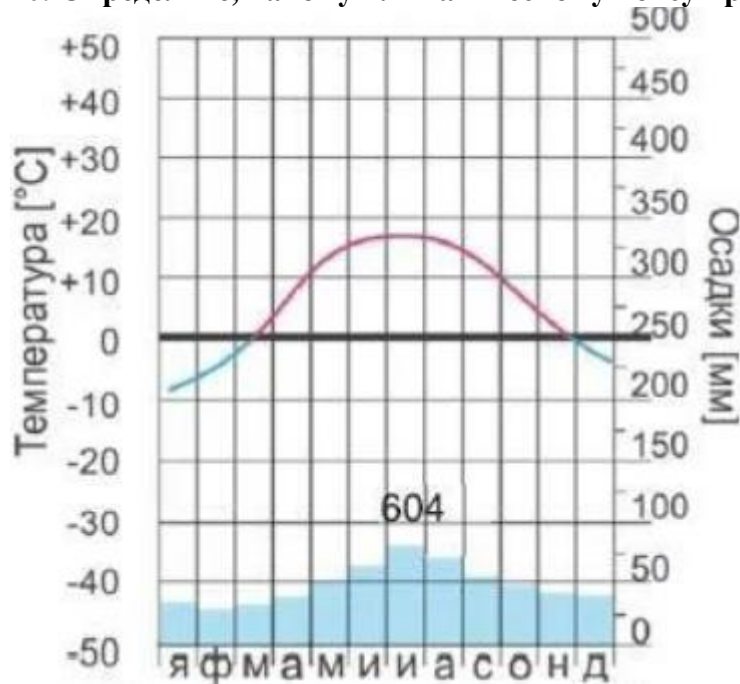
**18. Наука, изучающая географические названия, это:**

- А) геодезия  
Б) картография  
В) топография  
Г) топонимика

**19. Выберите вариант ответа, в котором НЕверно указана пара «река-устье»**

- А) Иртыш - Обь  
Б) Огайо - Миссури  
В) Нил - Средиземное море  
Г) Парагвай - Парана

**20. Определите, какому климатическому поясу принадлежит данная климатограмма:**



- А) Умеренный  
Б) Арктический  
В) Субантарктический  
Г) Субтропический

**21. Выберите вариант, в котором перечислены однотипные объекты:**

- А) Ориноко, Меконг, Чад, Хуанхэ  
Б) Мертвое море, Гурон, Поопо, Эйр  
В) Эльбрус, Мак-Кинли, Аконкагуа, Костюшко  
Г) Суматра, Калимантан, Индостан, Ява

**22. Выберите правильное утверждение о циркуляции воздушных масс по сезонам в субтропическом климатическом поясе:**

- А) зимой и летом господствуют тропические воздушные массы;

**РЕГИОНАЛЬНЫЙ ЭТАП ОЛИМПИАД ШКОЛЬНИКОВ  
ДЛЯ ОБУЧАЮЩИХСЯ 7-8 КЛАССОВ 2023/2024 гг.  
ГЕОГРАФИЯ  
7 КЛАСС**

- Б) зимой – умеренные воздушные массы, летом – тропические;  
В) зимой – тропические воздушные массы, летом – умеренные;  
Г) зимой – тропические воздушные массы, летом – экваториальные.

**23. По розе ветров, определите преобладающее направление ветров:**

- А) восточное  
Б) северо-западное  
В) юго-западное  
Г) южное



**24. Нормальное атмосферное давление на уровне моря составляет:**

- А) 740 мм рт.ст.  
Б) 750 мм рт.ст.  
В) 760 мм рт.ст.  
Г) 770 мм рт.ст.

**25. Какой из водопадов относится к объектам Всемирного наследия ЮНЕСКО?**

- А) Ливингстона  
Б) Ниагарский  
В) Игуасу  
Г) Виктория

**26. В какой горной системе количество высотных природных поясов будет больше:**

- А) Уральские горы;  
Б) Гималаи;  
В) Саяны;  
Г) Скандинавские горы.

**27. Определите примерную высоту горы, если известно, что у ее подножия температура воздуха составила  $+16^{\circ}\text{C}$ , а на ее вершине  $-8^{\circ}\text{C}$ :**

- А) 1,3 км;  
Б) 4 км;  
В) 24 км;  
Г) 400 м.

**РЕГИОНАЛЬНЫЙ ЭТАП ОЛИМПИАД ШКОЛЬНИКОВ  
ДЛЯ ОБУЧАЮЩИХСЯ 7-8 КЛАССОВ 2023/2024 гг.  
ГЕОГРАФИЯ  
7 КЛАСС**

**28. Как называется форма рельефа, образующаяся при деятельности текучих вод?**

- А) овраг
- Б) бархан
- В) морена
- Г) курган

**29. Каким будет именованный масштаб, если численный – 1:5000000?**

- А) 1 см – 50 000 км
- Б) 1 см – 5000 км
- В) 1 см – 500 км
- Г) 1 см – 50 км

**30. Температура, при которой содержание водяного пара в воздухе достигает предельно возможного значения, называется:**

- А) абсолютной влажностью
- Б) точкой росы
- В) относительной влажностью
- Г) дефицитом влаги

**Теоретический тур**

Задания теоретического тура состоят из 5 заданий.

Время выполнения заданий – 150 минут

Максимальное количество баллов – 70

*Выполнение теоретических (письменных) заданий целесообразно организовать следующим образом:*

- не спеша, внимательно прочитайте задание и определите, наиболее верный и полный ответ;
- отвечая на теоретические вопросы и выполняя практические задания, обдумайте и сформулируйте конкретный ответ только на поставленный вопрос;
- после выполнения всех предложенных заданий ещё раз удостоверьтесь в правильности выбранных Вами ответов и решений.
- задание теоретического тура считается выполненным, если Вы вовремя сдаёте его членам жюри.

**Задание 1.**

На смену природных поясов планеты в первую очередь влияет соотношение тепла и влаги. От этого зависит тип растительности, тип почв и животный мир. Вам предстоит вспомнить особенности смены природных поясов на равнинных и горных территориях Земли и ответить на ряд вопросов:

Как называются эти природные или географические пояса, имеющие сходные условия обеспечения теплом и влагой, растительный и почвенный покров, а также животный мир?

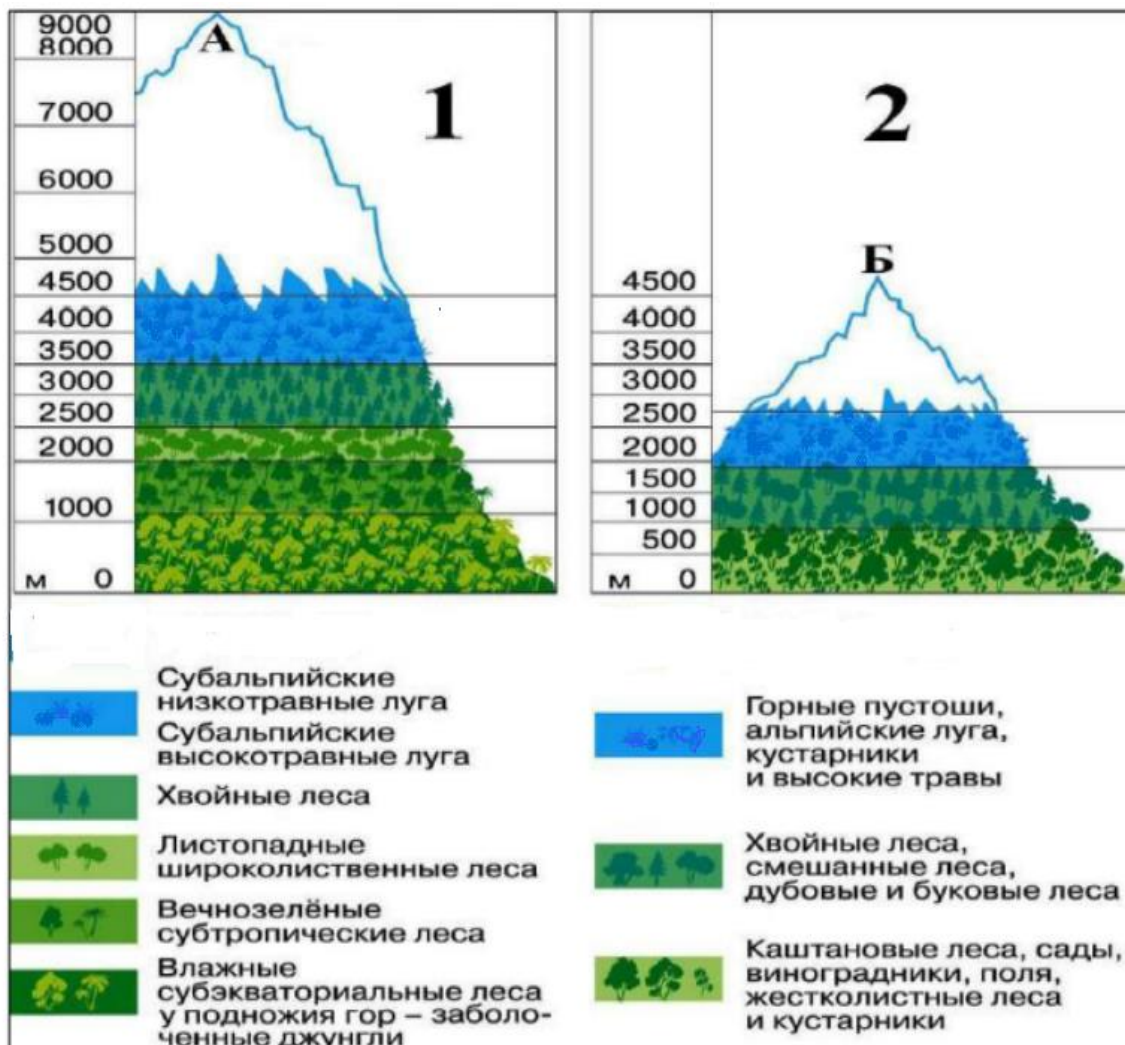
Как называется закон смены природных поясов на равнинных территориях Земли?

Как называется смена природных поясов в горах?

*Ответы на вопросы запишите в бланке ответов*

**РЕГИОНАЛЬНЫЙ ЭТАП ОЛИМПИАД ШКОЛЬНИКОВ  
ДЛЯ ОБУЧАЮЩИХСЯ 7-8 КЛАССОВ 2023/2024 гг.  
ГЕОГРАФИЯ  
7 КЛАСС**

На рисунке представлены схемы смены природных поясов в различных горных системах нашей планеты.



*Проанализируйте рисунок. Ответьте на вопросы. Ответы на вопросы запишите в бланке ответов*

К какой горной системе Земли относится схема высотных поясов под номером 1?

Как называется вершина, обозначенная буквой А на схеме? Вспомните ее три названия.

Какова ее максимальная высота?

Как Вы думаете, к какой горной системе Земли относится схема высотных поясов под цифрой 2?

Как называется ее высочайшая вершина (Б)?

Какова ее максимальная высота?

Сформулируйте ряд законов смены высотных поясов в горах.

Количество природных поясов в горах зависит от ... (необходимо привести три фактора):

Первый высотный пояс всегда будет совпадать с ... (продолжите предложение)

Определите по рисунку, какая температура будет на вершине горы А в горной системе 1, если у ее подножия температура будет составлять +25°C. Приведите вычисления и объяснение.

**Максимальное количество баллов за задание 15 баллов.**

**РЕГИОНАЛЬНЫЙ ЭТАП ОЛИМПИАД ШКОЛЬНИКОВ  
ДЛЯ ОБУЧАЮЩИХСЯ 7-8 КЛАССОВ 2023/2024 гг.  
ГЕОГРАФИЯ  
7 КЛАСС**

**Задание 2**

Прочитайте текст о географических особенностях и рекордах четвёртого по площади материка планеты и замените пропуски, обозначенные числами, на слова (словосочетания) или числа. Словами в ответах могут быть географические названия, термины и понятия.

Несмотря на то, что этот континент заслужил славу как «самый влажный», здесь расположены одно из самых засушливых мест в мире – пустыня (1) и самый крупный по площади солончак – Уюни. Высочайшая точка континента, гора (2), находится в самой протяжённой горной системе мира. В этих горах расположено самое высокогорное судоходное озеро – (3). Крупнейшим же озером материка считается озеро (4) в государстве (5), в котором находится самый высокий в мире водопад – (6), а самым полноводным водопадом материка является водопад – (7). Среди водных объектов материка особое место занимает самая длинная и полноводная река в мире – (8). В её устье расположен крупнейший в мире дельтовый остров – (9). На континенте расположился так же самый большой по площади речной остров в мире – Бананал в самой большой по площади и численности населения стране материка – (10). На континенте многие ландшафты имеют свои местные географические термины: саванны в (5) носят название (11), а в (10) их называют (12). Влажные экваториальные леса в бассейне (8) носят название – (13), а степи материка имеют местное название – (14). Континент пересекает самая длинная параллель, её широта – (15) °. Эта параллель дала название государству со столицей в городе (16). Этой стране принадлежат (17) острова, на которых английский учёный по фамилии (18) сформулировал гипотезу о происхождении видов живых организмов.

*Ответы занесите в таблицу в бланке ответов.*

**Максимальное количество баллов за задание 22 баллов.**

**Задание 3**

Сгруппируйте географические объекты по смыслу и впишите их в соответствующие строки, учитывая, что могут быть лишние (не подходящие по смыслу) объекты:

- 1) Дарлинг; 2) Онтарио; 3) Суматра; 4) Титикака; 5) Триас; 6) Ориноко; 7) Тасмания;  
8) Тигр; 9) Калимантан; 10) Тибести (плато в Сахаре); 11) Чили; 12) Кечуа; 13) Ньяса;  
14) Меконг; 15) Хонсю, 16) Чудское.

Оставшиеся слова выпишите и обоснуйте, почему они не подходят под выделенные вами признаки.

*Ответы занесите в таблицы в бланке ответов.*

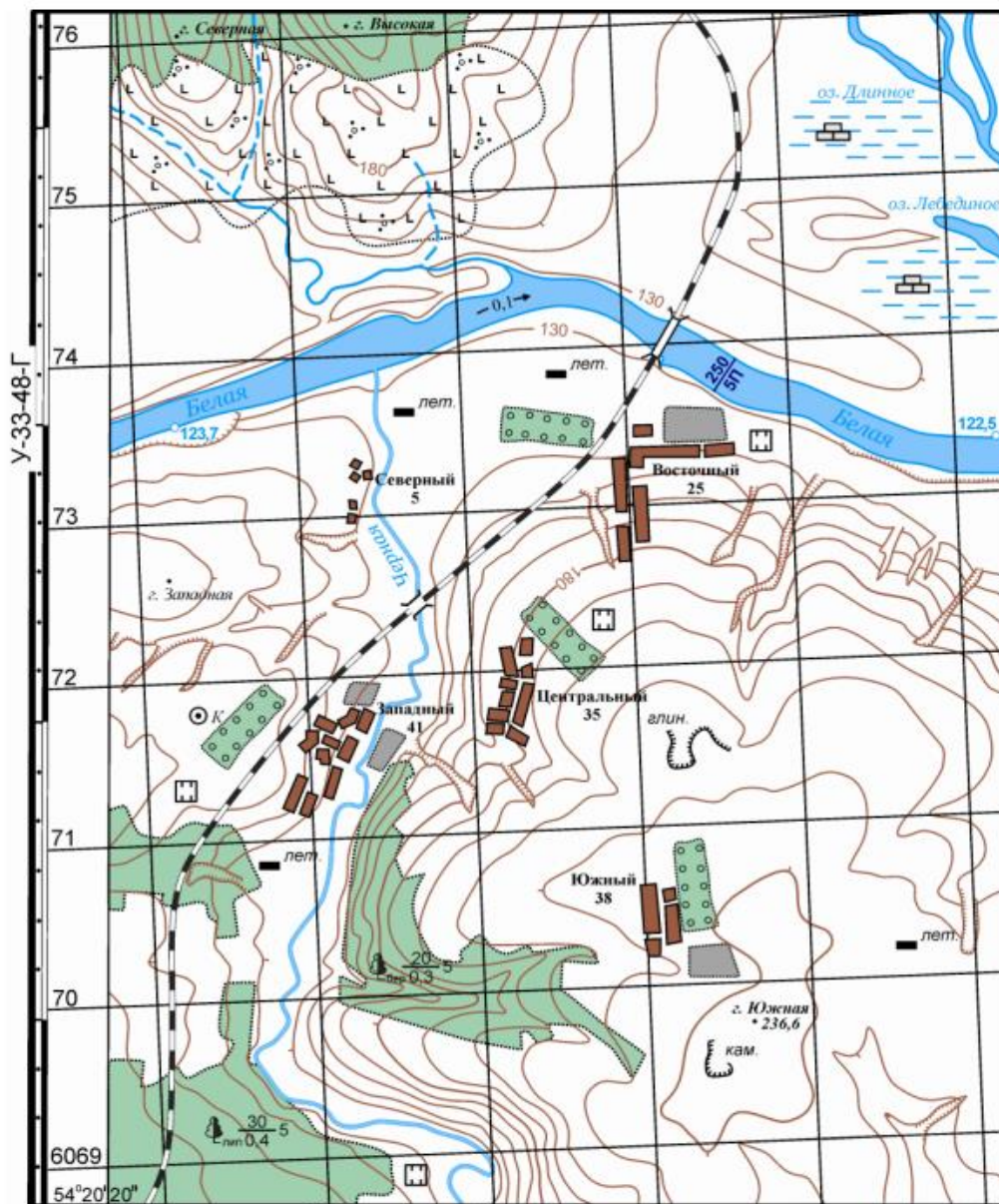
**Максимальное количество баллов за задание-13 баллов**

**Задание 4**

Внимательно изучите карту и ответьте на вопросы в таблице бланков ответов.



**РЕГИОНАЛЬНЫЙ ЭТАП ОЛИМПИАД ШКОЛЬНИКОВ  
ДЛЯ ОБУЧАЮЩИХСЯ 7-8 КЛАССОВ 2023/2024 гг.  
ГЕОГРАФИЯ  
7 КЛАСС**



**Максимальное количество баллов за задание -8 баллов**

**Задание 5**

Внимательно изучите рисунок рек. По рисунку определите название реки, назовите ее устье, 2 притока этой реки, материк на котором она протекает.

*Ответы занесите в таблицу в бланке ответов.*

**РЕГИОНАЛЬНЫЙ ЭТАП ОЛИМПИАД ШКОЛЬНИКОВ  
ДЛЯ ОБУЧАЮЩИХСЯ 7-8 КЛАССОВ 2023/2024 гг.  
ГЕОГРАФИЯ  
7 КЛАСС**

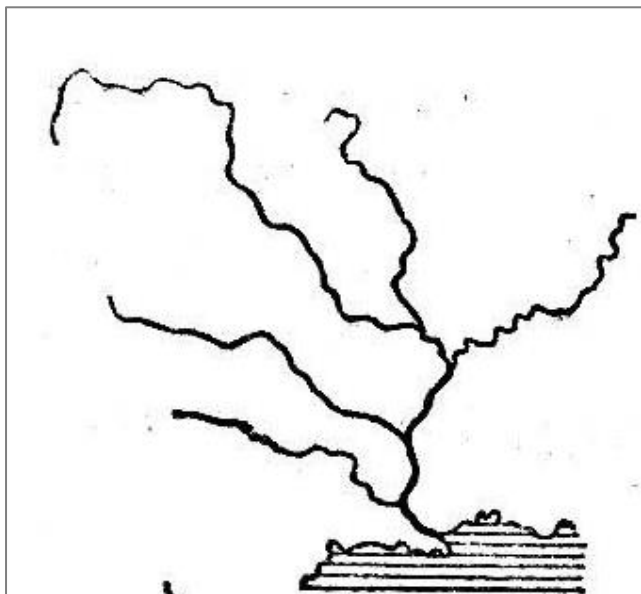


Рисунок 1

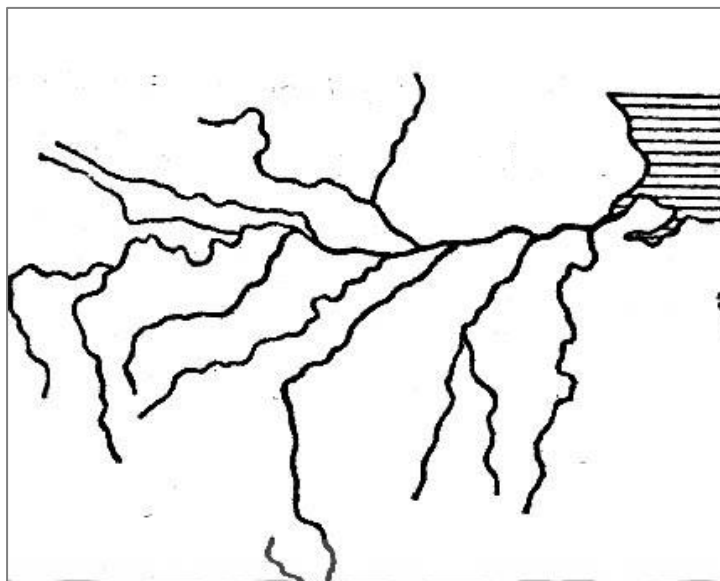


Рисунок 2

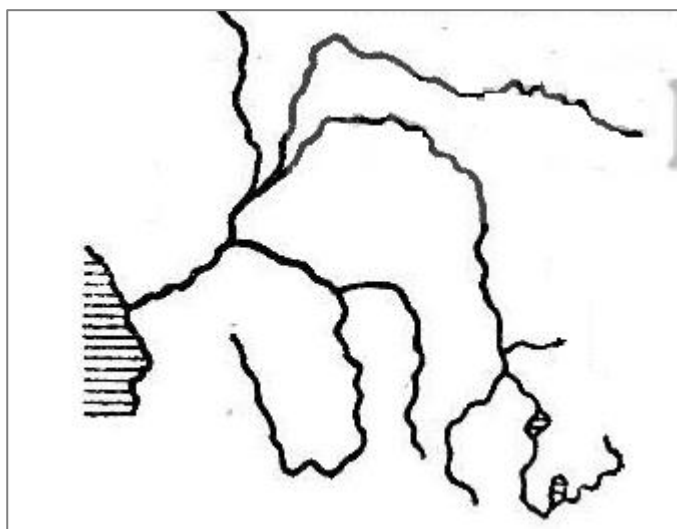


Рисунок 3

**Максимальное количество баллов за задание -12 баллов**