

**Задания для участников
ТЕОРЕТИЧЕСКИЙ ТУР**

Продолжительность выполнения заданий теоретического тура - 45 минут

Максимальное количество баллов за теоретический тур – 25 баллов

Общая часть

1. (1 балл) Выберите из списка понятие, определение которого приведено ниже.

«Свойство технических или программных систем выполнять функции (творческие), которые традиционно считаются прерогативой человека».

Выберите один правильный ответ.

А	Б	В	Г
Интернет вещей	Искусственный интеллект	Нанотехнологии	Умный дом

Ответ: _____

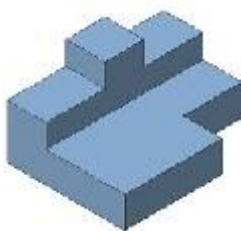
2. (1 балл) Выберите из списка объект, имеющий наноразмер.

Выберите один правильный ответ.

А	Б	В	Г
Семечко подсолнуха	Булавочная головка	Молекула глюкозы	Песчинка

Ответ: _____

3. (1 балл) Из предложенных чертежей выберите вид сверху детали, изображённой на рисунке.



Выберите один правильный ответ.

А	Б	В	Г

Ответ: _____

4. (1 балл) Расположите этапы работы над творческим проектом в правильном порядке:

А	технологический
Б	конструкторский
В	заключительный
Г	поисковый

Ответ: _____

5. (1 балл) Установите соответствие между зубчатыми передачами, изображёнными на рисунках, и их названиями.

Изображения		Названия	
1		А	Зубчатая реечная передача
2		Б	Зубчатая цилиндрическая передача
3		В	Зубчатая коническая передача

Ответ: 1-_____, 2-_____, 3-_____

6. (1 балл) Выберите из списка те понятия, которые относятся к доходам населения.

Выберите все правильные ответы.

А	Коммунальные платежи
Б	Заработная плата
В	Стипендия
Г	Подходный налог
Д	Земельный налог
Е	Пенсия
Ж	Покупка продуктов питания
З	Сдача квартиры в аренду

Ответ: _____

7. (1 балл) К какому типу профессий по принятой классификации относится профессия бухгалтер?

Выберите один правильный ответ.

А	человек–человек
Б	человек–природа
В	человек–техника
Г	человек–знаковая система
Д	человек–художественный образ

Ответ: _____

8. (1 балл) Сколько аммиачной селитры нужно растворить в ведре воды ёмкостью 10 литров, чтобы получить раствор для прикорневой подкормки овощей, имеющий концентрацию 0,1 %? Ответ округлите до целого числа граммов.

Выберите один правильный ответ.

А	Б	В	Г
5 г	10 г	15 г	20 г

Ответ: _____

9. (1 балл) Как называются пищевые продукты, о которых говорится в отрывке из стихотворения Николая Заболоцкого «Обед»?

...Вот луковицы выбегают,
скрипят прозрачной скорлупой и вдруг, вывёртываясь из неё, прекрасной наготой блистают; тут шевелится толстая морковь, кружками падая на блюдо, там прячется лукавый сельдерей в коронки тонкие кудрей, и репа твёрдой выструганной грудью качается атланта тяжелей...

Выберите один правильный ответ.

А	Б	В
Молочные продукты	Овощи	Фрукты

Ответ: _____

10. (1 балл) К какой группе относятся морковь и репа?

Выберите один правильный ответ.

№ группы	Название группы по классификации
1	Капустные
2	Луковые
3	Пряные
4	Бобовые
5	Корнеплоды
6	Клубнеплоды
7	Томатные
8	Салатно-шпинатные

Ответ: _____

11. (1 балл) Чем полезны пищевые продукты из задания №11?


Выберите один правильный ответ.

А	Б	В
Эти пищевые продукты очень полезны для организма человека, так как они содержат прежде всего белок, все необходимые аминокислоты, фосфор, калий, витамины D, A, B12, углеводы.	Эти пищевые продукты содержат быстрые углеводы, которые дают недолгий эффект насыщения и энергию.	Употребление этих пищевых продуктов повышает усвояемость белков и углеводов. В них содержится много витаминов, они богаты минеральными солями, органическими кислотами, сахаром, клетчаткой

Ответ: _____

12. (1 балл) Установите соответствие между названиями и изделиями народных промыслов России.

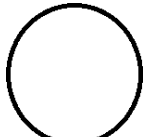


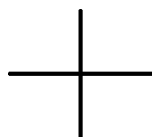
Название промысла		Изделия	
1	Палехская миниатюра	А	
2	Жостовская роспись	Б	
3	Хохлома	В	

4	Федоскинская миниатюра	Г	
----------	------------------------	----------	--

Ответ: 1-_____, 2-_____, 3-_____, 4-_____

13. (1 балл) Выберите из предложенных условных обозначений, используемых в схемах вязания крючком, столбик с тремя накидами.

Выберите один правильный ответ.

А	Б	В	Г
			

Ответ: _____

14. (1 балл) В какой технике выполнено изделие, изображённое на рисунке?

Выберите один правильный ответ.



А	Б	В	Г
декупаж	канзаши	квиллинг	печворк

Ответ: _____

15. (1 балл) Как можно визуально увеличить размер помещения?

Выберите все правильные ответы.

А	Б	В	Г
Использовать обои с крупным рисунком	Использовать светлые и однотонные обои	Использовать зеркала	Выполнить светлый потолок на фоне тёмного пола и стен

Ответ: _____

16. (1 балл) Сколько пачек чая нужно купить на две недели на семью из 8 человек, если в день они выпивают в среднем 3 пакетика на одного человека? В каждой пачке 100 пакетиков чая.

Запишите только число.

Ответ: _____

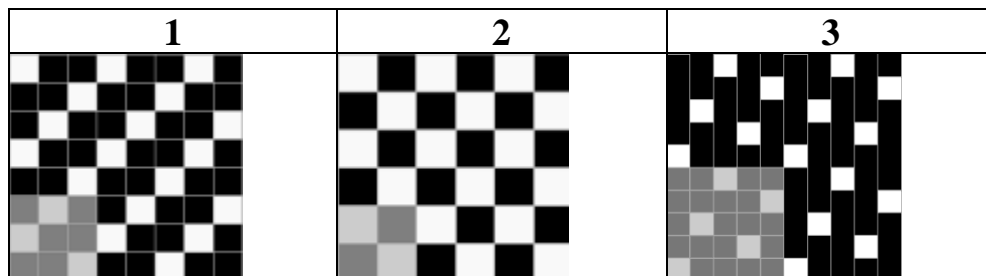
17. (1 балл) Установите соответствие между изображениями элементов русского народного костюма и их названиями.

Название		Элемент костюма	
1	душегрея	А	
2	шушпан	Б	
3	понева	В	

Ответ: 1-_____, 2-_____, 3-_____

18. (1 балл) Выберите схему атласного переплетения.

Выберите один правильный ответ.



Ответ: _____

19. (1 балл) Что происходит при переносе на грудной вытачки с её вершиной?

Выберите один правильный ответ.

1	2	3	4
Переносится вместе с вытачкой	Переносится не более чем на 1 см	Переносится не более чем на 2 см	Остаётся на месте

Ответ: _____

20. (1 балл) Установите соответствие между графическими изображениями, схемами и названиями швов.

Графическое изображение		Схема		Название	
А		1		I	Накладной с закрытым срезом
Б		2		II	Краевой вподгибку с открытым срезом
В		3		III	Накладной с открытым срезом

Ответ: А- _____, Б- _____, В- _____,

21. Творческое задание.

Дайте описание представленной модели блузки.



Ответ: